

INOVATO

CONTROL EQUIPMENT PRODUCT MANUAL

益诺威拓控制设备
产品手册





宁波益诺威拓控制设备有限公司简介

宁波益诺威拓控制设备有限公司，位于浙江省余姚市。公司是一家创新型企业，集技术创新、产品研发、生产销售、客户服务于一体。公司技术研发团队拥有20年智能灌溉行业产品研发及制造经验。

公司产品涵盖：智能灌溉系统、地埋喷头系列、电磁阀系列、控制器系列。

公司不断推动技术创新，从制造迈向智造，引领行业需求；坚持致力于生产全球专业的智能控制产品，产品的应用领域包括农业灌溉、园林绿化、畜牧养殖、智能庭院、高尔夫球场。并提供行业内领先的智能控制一体化解决方案。

企业精神：锐意进取、开拓创新、永无止境。

公司愿景：打造全球一流技术企业，创造和谐美好生活。

公司使命：让家家户户享受绿色健康生活。

核心价值观：产品就是人品，质量就是生命，以客户为中心，为客户创造价值。



目 录

CONTENTS

地埋系列	产品应用场景	01
	GF地埋	03
	SF地埋	04
	FF喷头	05
	RF喷头	07
	HF地埋	10

电磁阀系列	Y型电磁阀	15
	T型电磁阀	23
	电磁阀导阀	28
	电磁阀附件	29
	电磁阀电磁头	31
	灌溉方案	32

地埋系列

BURIED SERIES

不同弹出方式可选，出厂可预装不同射程的FN系列可调角度喷嘴。喷洒边界准确，避免喷洒到非灌溉区；选择不同喷嘴均有匹配的灌溉强度；喷头体小巧玲珑、顶部暴露尺寸小。同时GF喷头芯为分体式棘齿结构，可靠耐用；外螺纹接口为升降杆，可安装所有益诺威拓标准内螺纹喷嘴；预装喷嘴型有超大过滤网，有效防止污物的内芯也可用于旧款GF散射喷头上，便于旧系统的升级。用户可订购预装喷嘴型，也可订购预装冲洗帽型，灵活方便，适应范围广。



产品应用场景

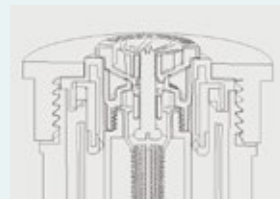
应用范围	GF	SF
灌木	◎	◎
农业		◎
园林	◎	◎
庭院		◎
市政		◎
高尔夫球场		◎

△喷头可选配止溢装置, 拆装方便

我们的优势

注塑成型的密封结构

益诺威拓最坚固的密封圈是由化学材质和耐氟材质两种类型的材料注塑成型的。这款多功能密封圈随压力变化伸缩, 可减少过流量, 低压运行, 从而在同一区域可安装更多喷头。它独特的设计在于在升降柱收回时能防止污物进入密封圈, 避免喷芯堵塞。



抑流技术

在喷嘴缺失的情况下, 喷头体内部的抑流阀会弹升上去堵住出水口, 从而使喷头的流量减小至小于1.9L/MIN (3M) 高, 起到抑制水流的作用, 减少了水资源的浪费, 防止了景观侵蚀, 同时为维修提供了直观的指示。



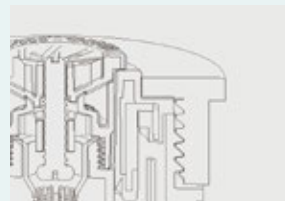
高强度弹簧

益诺威拓最坚固的弹簧, 任何情况下都能伸缩自如。



最坚固的喷头体

SF喷头体包括一个高强度棘齿结构喷头芯和耐用的喷头盖, 可以应对最恶劣的环境条件, 包括践踏以及重型机械的碾压。此外, 喷头体螺纹设计具有高强度拉力, 保持喷头体和喷头盖紧密结合, 帮助顶部承担进口高压。



GF系列 散射地埋

02”、04”、06”

应用场景

主要用于公园、街道及庭院的小块草坪、花园、灌木等。

特性

- 材料顶部暴露直径更小、有利于保持草坪景观。
- 体型简洁小巧,更经济。
- 独特的压力激活密封圈防止漏水和异物进入。
- 材料为塑料和不锈钢,耐腐蚀。
- 可为所有益诺威拓散射地埋喷嘴配套。

工作参数

- 建议工作压力:1.0~4.8 BAR
- 射程:1.2—5.2m
- 接口:1/2”内螺纹

工作安装选项

- 止溢阀(止溢高度2m)
- 止溢阀弹出型号:10cm,15cm
- 冲洗帽(无大过滤网)

细节特写



工作状态



GF02

总高度:12.7cm
弹出高度:5cm
暴露直径:3cm
进口尺寸:1/2”内螺纹



GF04

总高度:18.4cm
弹出高度:10cm
暴露直径:3cm
进口尺寸:1/2”内螺纹



GF06

总高度:24.1cm
弹出高度:15cm
暴露直径:3cm
进口尺寸:1/2”内螺纹

SF系列 地理

02”、03”、04”、06”、12”

应用场景

主要用于公园、街道及庭院的小块草坪、花园、灌木等。

特性

- 材料顶部暴露直径更小、有利于保持草坪景观。
- 体型简洁小巧,更经济。
- 独特的压力激活密封圈防止漏水和异物进入。
- 材料为塑料和不锈钢,耐腐蚀。
- 可为所有益诺威拓散射地理喷嘴配套。

工作参数

- 建议工作压力:1.0~7.0 BAR
- 最佳工作压力:2.1BAR
- 接口:1/2”内螺纹

工厂安装选项

- 止溢阀(止溢高度3m)
- 止溢阀弹出型号:10cm, 15cm, 30cm
- 中水标志ID的喷头壳体盖

细节特写



工作状态



SF02

总高度:10cm
弹出高度:5cm
暴露直径:5.7cm
进口尺寸:1/2”内螺纹



SF03

总高度:12.5cm
弹出高度:7.5cm
暴露直径:5.7cm
进口尺寸:1/2”内螺纹



SF04

总高度:15.5cm
弹出高度:10cm
暴露直径:5.7cm
进口尺寸:1/2”内螺纹



SF06

总高度:22.5cm
弹出高度:15cm
暴露直径:5.7cm
进口尺寸:1/2”内螺纹



SF12

总高度:41cm
弹出高度:30cm
暴露直径:5.7cm
进口尺寸:1/2”内螺纹

FF系列 散射喷头

4A、6A、8A、10A、12A、15A、17A

应用场景

主要用于公园、街道及庭院的小块草坪、花园、灌木等。

特性

- ◎ 精确的边界喷洒
- ◎ 相匹配的喷灌强度从1.2m—5.2m射程均可
- ◎ 齿状边缘, 便于喷洒角度调节
- ◎ 水滴大抗风能力强
- ◎ 美观的水形及优异的喷洒均匀度
- ◎ 1.2m和1.8m的可调喷嘴提供更多的选择
- ◎ 彩色喷嘴更方便在现场理货中识别
- ◎ 可调喷洒角度范围0~360度

工作参数

- 建议工作压力: 2.1 BAR
- 新型FN弹出型喷头
- 可精确调节压力为: 2.1 BAR



场景应用



/ 性能参数表 FF系列散射喷头

压力 bar kPa	射程 m	喷嘴4AN浅绿 1.2射程 角度可调从0°~360° 喷嘴仰角:0°					喷嘴6AN蓝 1.8射程 角度可调从0°~360° 喷嘴仰角:0°					喷嘴8AN深绿 2.4射程 角度可调从0°~360° 喷嘴仰角:0°					喷嘴10AN深蓝 3.0射程 角度可调从0°~360° 喷嘴仰角:15°							
		流量		喷灌强度mm/h			流量		喷灌强度mm/h			流量		喷灌强度mm/h			流量		喷灌强度mm/h					
		m ³ /hr	l/m	■	▲	■	▲	m ³ /hr	l/m	■	▲	m ³ /hr	l/m	■	▲	m ³ /hr	l/m	■	▲	m ³ /hr	l/m	■	▲	
1.0 100	0.9	0.02	0.31	187	216	1.5	0.03	0.54	117	136	2.0	0.04	0.62	77	89	2.6	0.04	0.68	49	56				
1.5 150	1.0	0.02	0.39	178	206	1.6	0.04	0.60	108	124	2.2	0.04	0.72	72	83	2.8	0.05	0.80	49	57				
2.1 210	1.2	0.03	0.48	167	193	1.8	0.04	0.65	98	114	2.4	0.05	0.83	67	77	3.0	0.06	0.94	49	56				
2.5 250	1.3	0.03	0.56	158	183	1.9	0.04	0.70	92	106	2.6	0.05	0.91	63	73	3.2	0.06	1.06	48	56				
3.0 300	1.4	0.04	0.64	149	172	2.1	0.05	0.75	86	99	2.9	0.06	1.01	59	68	3.5	0.07	1.18	47	54				
1.0 100	0.9	0.04	0.72	213	246	1.5	0.06	1.08	116	134	2.0	0.07	1.24	77	89	2.6	0.08	1.35	49	56				
1.5 150	1.0	0.05	0.76	182	210	1.6	0.07	1.21	109	126	2.2	0.09	1.44	72	83	2.8	0.10	1.61	49	57				
2.1 210	1.2	0.05	0.83	139	160	1.8	0.08	1.35	102	118	2.4	0.10	1.65	67	77	3.0	0.11	1.89	49	56				
2.5 250	1.3	0.05	0.91	129	149	1.9	0.09	1.47	97	112	2.6	0.11	1.82	63	73	3.2	0.13	2.11	48	56				
3.0 300	1.4	0.06	0.95	116	134	2.1	0.10	1.61	92	106	2.9	0.12	2.02	59	68	3.5	0.14	2.37	47	54				
1.0 100	0.9	0.06	0.97	221	255	1.5	0.08	1.26	102	118	2.0	0.10	1.66	77	89	2.6	0.11	1.80	49	56				
1.5 150	1.0	0.07	1.10	188	217	1.6	0.09	1.43	97	112	2.2	0.11	1.92	72	83	2.8	0.13	2.14	49	57				
2.1 210	1.2	0.07	1.25	162	187	1.8	0.10	1.61	91	105	2.4	0.13	2.20	67	77	3.0	0.15	2.52	49	56				
2.5 250	1.3	0.08	1.36	146	168	1.9	0.11	1.76	87	100	2.6	0.15	2.43	63	73	3.2	0.17	2.82	48	56				
3.0 300	1.4	0.09	1.49	131	151	2.1	0.12	1.93	82	95	2.9	0.16	2.69	59	68	3.5	0.19	3.16	47	54				
1.0 100	0.9	0.07	1.18	178	206	1.5	0.10	1.70	92	106	2.0	0.15	2.49	77	89	2.6	0.16	2.71	49	56				
1.5 150	1.0	0.08	1.38	157	181	1.6	0.12	1.96	88	102	2.2	0.17	2.87	72	83	2.8	0.19	3.21	49	57				
2.1 210	1.2	0.10	1.60	139	160	1.8	0.13	2.24	84	97	2.4	0.20	3.30	67	77	3.0	0.23	3.78	49	56				
2.5 250	1.3	0.11	1.78	127	146	1.9	0.15	2.47	81	94	2.6	0.22	3.65	63	73	3.2	0.25	4.23	48	56				
3.0 300	1.4	0.12	1.98	115	133	2.1	0.16	2.72	78	90	2.9	0.24	4.03	59	68	3.5	0.28	4.73	47	54				
1.0 100	0.9	0.12	1.94	220	254	1.5	0.15	2.44	99	114	2.0	0.20	3.32	77	89	2.6	0.22	3.61	49	56				
1.5 150	1.0	0.13	2.24	192	221	1.6	0.17	2.83	96	111	2.2	0.23	3.83	72	83	2.8	0.26	4.28	49	57				
2.1 210	1.2	0.16	2.59	168	194	1.8	0.20	3.28	92	107	2.4	0.26	4.40	67	77	3.0	0.30	5.03	49	56				
2.5 250	1.3	0.17	2.86	153	177	1.9	0.22	3.63	89	103	2.6	0.29	4.86	63	73	3.2	0.34	5.64	48	56				
3.0 300	1.4	0.19	3.17	139	160	2.1	0.24	4.03	86	99	2.9	0.32	5.38	59	68	3.5	0.38	6.31	47	54				
1.0 100	0.9	0.13	2.09	211	244	1.5	0.18	3.08	111	128	2.0	0.22	3.73	77	89	2.6	0.24	4.02	49	56				
1.5 150	1.0	0.14	2.40	183	211	1.6	0.21	3.52	106	122	2.2	0.26	4.31	72	83	2.8	0.29	4.82	49	57				
2.1 210	1.2	0.16	2.75	159	183	1.8	0.24	4.02	101	116	2.4	0.30	4.95	67	77	3.0	0.34	5.66	49	56				
2.5 250	1.3	0.18	3.02	144	166	1.9	0.27	4.42	97	112	2.6	0.33	5.47	63	73	3.2	0.38	6.34	48	56				
3.0 300	1.4	0.20	3.33	130	150	2.1	0.29	4.87	92	107	2.9	0.36	6.05	59	68	3.5	0.43	7.10	47	54				
1.0 100	0.9	0.14	2.26	171	197	1.5	0.21	3.57	96	111	2.0	0.30	4.97	77	89	2.6	0.32	5.41	49	56				
1.5 150	1.0	0.16	2.60	148	171	1.6	0.24	4.07	92	105	2.2	0.34	5.75	72	83	2.8	0.39	6.43	49	57				
2.1 210	1.2	0.18	2.98	129	149	1.8	0.28	4.62	87	100	2.4	0.40	6.61	67	77	3.0	0.45	7.55	49	56				
2.5 250	1.3	0.20	3.29	117	135	1.9	0.30	5.06	83	96	2.6	0.44	7.29	63	73	3.2	0.51	8.45	48	56				
3.0 300	1.4	0.22	3.63	106	122	2.1	0.33	5.56	79	92	2.9	0.48	8.07	59	68	3.5	0.57	9.47	47	54				

压力 bar kPa	射程 m	喷嘴12AN棕 3.7射程 角度可调从0°~360° 喷嘴仰角:28°					喷嘴15AN黑 4.6射程 角度可调从0°~360° 喷嘴仰角:28°					喷嘴17AN灰 5.2射程 角度可调从0°~360° 喷嘴仰角:28°							
		流量		喷灌强度mm/h			流量		喷灌强度mm/h			流量		喷灌强度mm/h					
		m ³ /hr	l/m	■	▲	■	▲	m ³ /hr	l/m	■	▲	m ³ /hr	l/m	■	▲	m ³ /hr	l/m	■	▲
1.0 100	3.2	0.04	0.73	34	40	4.0	0.08	1.27	38	43	4.6	0.10	1.68	38	43				
1.5 150	3.4	0.06	0.97	40	46	4.3	0.09	1.51	39	45	4.9	0.12	1.94	38	44				
2.1 210	3.7	0.07	1.23	44	51	4.6	0.11	1.79	40	46	5.2	0.13	2.23	39	45				
2.5 250	3.9	0.09	1.44	46	54	4.6	0.12	2.00	40	46	5.5	0.15	2.46	39	45				
3.0 300	4.1	0.10	1.68	48	56	5.2	0.14	2.25	40	46	5.8	0.16	2.72	39	45				
1.0 100	3.2	0.09	1.46	34	40	4.0	0.15	2.53	38	43	4.6	0.20	3.36	38	43				
1.5 150	3.4	0.12	1.93	40	46	4.3	0.18	3.03	39	45	4.9	0.23	3.88	38	44				
2.1 210	3.7	0.15	2.46	44	51	4.6	0.21	3.57	40	46	5.2	0.27	4.45	39	45				
2.5 250	3.9	0.17	2.88	46	54	4.6	0.24	4.01	40	46	5.5	0.30	4.92	39	45				
3.0 300	4.1	0.20	3.36	48	56	5.2	0.27	4.50	40	46	5.8	0.33	5.44	39	45				
1.0 100	3.2	0.12	1.94	34	40	4.0	0.20	3.38	38	43	4.6	0.27	4.48	38	43				
1.5 150	3.4	0.15	2.58	40	46	4.3	0.24	4.03	39	45	4.9	0.31	5.17	38	44				
2.1 210	3.7	0.20	3.28	44	51	4.6	0.29	4.76	40	46	5.2	0.36	5.94	39	45				
2.5 250	3.9	0.23	3.84	46	54	4.6	0.32	5.34	40	46	5.5	0.39	6.56	39	45				
3.0 300	4.1	0.27	4.48	48	56	5.2	0.36	6.00	40	46	5.8	0.43	7.25	39	45				
1.0 100	3.2	0.17	2.91	34	40	4.0	0.30	5.07	38	43	4.6	0.40	6.71	38	43				
1.5 150	3.4	0.23	3.86	40	46	4.3	0.36	6.05	39	45	4.9	0.47	7.75	38	44				
2.1 210	3.7	0.30	4.92	44	51	4.6	0.43	7.14	40	46	5.2	0.53	8.91	39	45				
2.5 250	3.9	0.35	5.76	46	54	4.6	0.48	8.02	40	46	5.5	0.59	9.83	39	45				
3.0 300	4.1	0.40	6.71	48	56	5.2	0.54	9.00	40	46	5.8								

RF系列 射线喷头

RF

应用场景

主要用于公园、街道及庭院的小块草坪、花园、灌木等。

特性

- 在任何角度与射程时, 都有匹配的喷灌强度
- 所有型号均可调整25%射程
- 彩色喷嘴更方便在现场理货中识别
- 可拆卸式滤网, 防止喷嘴的堵塞
- 低喷灌强度
- 多射线抗风技术
- 喷洒角度和射程可调




水漩涡设计俯视特写


工作参数

- 建议工作压力: 2.8 BAR


/ 性能参数表		RF射线喷嘴				
		压力	射程	流量	流量	
		bar	kPa	m	m ³ /hr	l/m
Left Strip		1.7	170	1.1*4.2	0.04	0.67
		2.0	200	1.2*4.3	0.04	0.72
		2.5	250	1.4*4.5	0.05	0.79
		2.8	280	1.5*4.6	0.05	0.84
		3.0	300	1.6*4.7	0.06	0.87
		3.5	350	1.7*4.8	0.06	0.94
Right Strip		1.7	170	1.1*4.2	0.04	0.67
		2.0	200	1.2*4.3	0.04	0.72
		2.5	250	1.4*4.5	0.05	0.79
		2.8	280	1.5*4.6	0.05	0.84
		3.0	300	1.6*4.7	0.06	0.87
		3.5	350	1.7*4.8	0.06	0.94
Right Strip		1.7	170	1.1*8.3	0.08	1.34
		2.0	200	1.2*8.6	0.09	1.43
		2.5	250	1.4*8.9	0.09	1.57
		2.8	280	1.5*9.1	0.10	1.66
		3.0	300	1.6*9.3	0.10	1.72
		3.5	350	1.7*9.6	0.11	1.87
		3.8	380	1.8*9.9	0.12	1.96



RF LS
左边角喷嘴
1.5*4.6m




RF RS
右边角喷嘴
1.5*4.6m




RF SS
矩形喷嘴
1.5*9.1m

RF矩形喷嘴

/ 性能参数表		RF射线喷嘴				
		压力	射程	流量	流量	
		bar	kPa	m	m ³ /hr	l/m
45°		1.7	170	--	--	--
		2.0	200	3.5	0.04	0.61
		2.5	250	4.0	0.04	0.68
		2.8	280	4.1	0.04	0.70
		3.0	300	4.3	0.04	0.73
		3.5	350	4.4	0.05	0.78
90°		1.7	170	3.2	0.07	1.15
		2.0	200	3.5	0.08	1.27
		2.5	250	4.0	0.08	1.40
		2.8	280	4.1	0.09	1.44
		3.0	300	4.3	0.09	1.57
		3.5	350	4.4	0.10	1.67
105°		1.7	170	3.2	0.08	1.34
		2.0	200	3.5	0.09	1.48
		2.5	250	4.0	0.10	1.63
		2.8	280	4.1	0.10	1.70
		3.0	300	4.3	0.11	1.83
		3.5	350	4.4	0.12	1.94
		3.8	380	4.5	0.12	2.00



RF COR1
2.4 ~ 4.5m



RF COR2
2.4 ~ 4.5m

边角喷嘴

注:在无风条件下取得以上数据

- 表示喷头按正方形布置,间距等于射程
- ▲ 表示喷头按三角形布置,间距等于射程

/ 性能参数表

RF射线喷嘴

- RF 101 火焰红 90°~210°
- RF 201 黑色 90°~210°
- RF 301 蓝色 90°~210°
- RF 302 炫彩黄 210°~270°
- RF 305 棕色 90°~210°
- RF 102 天空蓝 210°~270°
- RF 202 绿色 210°~270°
- RF 303 灰色 360°
- RF 103 浅绿色 360°
- RF 203 活力橙 360°

	压力		射程		流量		流量		喷嘴强度mm/h		射程		流量		流量		喷嘴强度mm/h		射程		流量		流量		喷嘴强度mm/h			
	bar	kPa	m	m	m ³ /hr	l/m	■	▲	m	m ³ /hr	l/m	■	▲	m	m ³ /hr	l/m	■	▲	m	m ³ /hr	l/m	■	▲	m	m ³ /hr	l/m	■	▲
90°	1.7	170	--	--	--	--	--	--	5.2	0.08	1.29	12	13	7.6	0.16	2.69	11	13	10.1	0.24	3.94	9	11	10.1	0.24	3.94	9	11
	2.0	200	3.7	0.04	0.64	11	13	5.5	0.09	1.44	12	13	8.2	0.17	2.88	10	12	10.4	0.26	4.28	10	11	10.4	0.26	4.28	10	11	
	2.5	250	4.0	0.04	0.72	11	13	5.8	0.09	1.52	11	13	8.5	0.19	3.11	10	12	10.4	0.28	4.58	10	12	10.4	0.28	4.58	10	12	
	2.8	280	● 4.1	● 0.05	● 0.80	11	13	● 6.1	● 0.10	● 1.63	11	12	● 9.1	● 0.20	● 3.26	10	11	● 10.7	● 0.29	● 4.84	10	12	● 10.7	● 0.29	● 4.84	10	12	
	3.0	300	4.3	0.05	0.87	11	13	6.4	0.11	1.74	10	12	9.1	0.21	3.41	10	12	10.7	0.31	5.22	11	13	10.7	0.31	5.22	11	13	
	3.5	350	4.5	0.06	0.95	11	13	6.4	0.11	1.78	11	12	9.1	0.22	3.60	11	12	10.7	0.33	5.41	11	13	10.7	0.33	5.41	11	13	
	3.8	380	4.5	0.06	1.02	12	14	6.4	0.11	1.82	11	12	9.1	0.23	3.83	11	13	10.7	0.34	5.68	12	14	10.7	0.34	5.68	12	14	
180°	1.7	170	--	--	--	--	--	4.9	0.14	2.27	11	13	7.6	0.33	5.46	11	13	10.1	0.50	8.36	10	11	10.1	0.50	8.36	10	11	
	2.0	200	3.7	0.08	1.29	11	13	5.2	0.15	2.43	11	13	8.2	0.36	5.99	11	12	10.4	0.51	8.48	9	11	10.4	0.51	8.48	9	11	
	2.5	250	4.0	0.09	1.44	11	13	5.5	0.16	2.69	11	12	8.5	0.39	6.44	11	12	10.4	0.60	10.03	11	13	10.4	0.60	10.03	11	13	
	2.8	280	● 4.1	● 0.10	● 1.59	11	13	● 5.8	● 0.18	● 2.92	11	12	● 9.1	● 0.42	● 6.90	10	12	● 10.7	● 0.65	● 10.83	11	13	● 10.7	● 0.65	● 10.83	11	13	
	3.0	300	4.3	0.10	1.67	11	13	6.1	0.20	3.22	11	12	9.1	0.44	7.31	11	12	10.7	0.70	11.73	12	14	10.7	0.70	11.73	12	14	
	3.5	350	4.4	0.12	1.90	11	13	6.4	0.21	3.45	10	12	9.1	0.47	7.73	11	13	10.7	0.73	12.15	13	15	10.7	0.73	12.15	13	15	
	3.8	380	4.5	0.12	1.93	12	13	6.4	0.22	3.60	11	12	9.1	0.49	8.07	12	14	10.7	0.75	12.41	13	15	10.7	0.75	12.41	13	15	
210°	1.7	170	--	--	--	--	--	4.9	0.17	2.73	12	14	7.6	0.39	6.37	11	13	10.1	0.59	9.80	10	12	10.1	0.59	9.80	10	12	
	2.0	200	3.7	0.09	1.52	12	13	5.2	0.17	2.84	11	13	8.2	0.42	6.97	11	12	10.4	0.65	10.75	10	12	10.4	0.65	10.75	10	12	
	2.5	250	● 4.0	● 0.10	● 1.71	11	13	● 5.5	● 0.19	● 3.07	11	12	● 8.5	● 0.46	● 7.54	11	13	● 10.4	● 0.70	● 11.66	11	13	● 10.4	● 0.70	● 11.66	11	13	
	2.8	280	● 4.1	● 0.11	● 1.86	11	13	● 5.8	● 0.20	● 3.26	10	12	● 9.1	● 0.49	● 8.03	10	12	● 10.7	● 0.75	● 12.45	11	13	● 10.7	● 0.75	● 12.45	11	13	
	3.0	300	● 4.3	● 0.12	● 1.93	11	13	● 6.1	● 0.21	● 3.45	10	11	● 9.1	● 0.52	● 8.53	11	12	● 10.7	● 0.80	● 13.40	12	14	● 10.7	● 0.80	● 13.40	12	14	
	3.5	350	4.4	0.13	2.16	11	13	6.4	0.23	3.71	9	11	9.1	0.55	8.98	11	13	10.7	0.85	14.23	13	15	10.7	0.85	14.23	13	15	
	3.8	380	4.5	0.14	2.24	11	13	6.4	0.23	3.83	10	11	9.1	0.57	9.44	12	14	10.7	0.90	14.91	13	16	10.7	0.90	14.91	13	16	
270°	1.7	170	--	--	--	--	--	4.9	0.20	3.30	11	13	7.6	0.50	8.30	12	13											
	2.0	200	3.7	0.11	1.82	11	12	5.2	0.22	3.60	11	12	8.2	0.55	8.98	11	12											
	2.5	250	4.0	0.12	2.01	10	12	5.5	0.24	3.90	10	12	8.5	0.59	9.66	11	12											
	2.8	280	● 4.1	● 0.14	● 2.39	11	13	● 5.8	● 0.25	● 4.17	10	12	● 9.1	● 0.63	● 10.35	10	12											
	3.0	300	4.3	0.15	2.54	11	13	6.1	0.27	4.43	10	11	9.1	0.66	10.95	11	12											
	3.5	350	4.4	0.17	2.73	11	13	6.4	0.28	4.66	9	11	9.1	0.70	11.60	11	13											
	3.8	380	4.5	0.17	2.84	11	13	6.4	0.30	4.93	10	11	9.1	0.74	12.20	12	14											
360°	1.7	170	--	--	--	--	--	4.9	0.28	4.55	11	13	7.6	0.66	10.92	11	13											
	2.0	200	3.5	0.16	2.62	12	13	5.2	0.29	4.85	11	13	8.2	0.72	11.94	11	12											
	2.5	250	4.0	0.18	2.92	11	13	5.5	0.32	5.19	10	12	8.5	0.78	12.89	11	12											
	2.8	280	● 4.1	● 0.19	● 3.18	11	13	● 5.8	● 0.34	● 5.61	10	12	● 9.1	● 0.84	● 13.80	10	12											
	3.0	300	4.3	0.20	3.34	11	13	6.1	0.36	5.95	10	11	9.1	0.89	14.63	11	12											
	3.5	350	4.4	0.23	3.71	11	13	6.4	0.39	6.37	9	11	9.1	0.94	15.43	11	13											
	3.8	380	4.5	0.23	3.83	11	13	6.4	0.40	6.59	10	11	9.1	0.98	16.18	12	14											



RF101 90°~210° RF102 210°~270° RF103 360° RF201 90°~210° RF202 210°~270° RF203 360° RF301 90°~210° RF302 210°~270° RF303 360° RF305 90°~210°

RF1000:2.5~4.5m

RF2000:4~6.4m

RF3000:6.7~9.1m

RF3500: 9.1~10.7m

RF系列 射线喷头

较短射程的高效喷嘴

应用场景

灌溉小地块, 如距离从1.8到3.5m的地块时更适合采用。

特性


- 射程从1.8~3.5m
- 喷嘴彩色标识更容易识别
- 可清洗式过滤网防止较大杂质颗粒造成的喷嘴堵塞
- 低喷灌强度提高灌溉效率
- 多射线抗风技术提高抗风性能
- 喷洒角度和射程均可调

工作参数


- 建议工作压力: 2.8 BAR
- 建议采用干净水源



/ 性能参数表		RF 61201 薄荷绿 90°~210°		RF 61202 香芋紫 360°	
		RF 61201	RF 61202	RF 61201	RF 61202
RF射线喷嘴		最大射程		最小射程	
	压力	射程	流量	流量	喷灌强度mm/h
	bar kPa	m	m ³ /hr	l/m	■ ▲
90°	2.1 210	2.6	0.04	0.64	23 27
	2.5 250	2.6	0.05	0.78	23 26
	2.8 280	3.1	0.05	0.87	21 24
	3.0 300	3.4	0.06	0.95	20 23
180°	3.5 350	3.5	0.06	1.02	20 23
	3.8 380	3.5	0.06	1.06	20 23
	2.1 210	2.6	0.07	1.25	22 26
	2.5 250	2.8	0.09	1.44	22 25
210°	2.8 280	3.0	0.10	1.59	21 24
	3.0 300	3.3	0.10	1.74	19 22
	3.5 350	3.4	0.11	1.82	19 22
	3.8 380	3.5	0.11	1.89	18 21
270°	2.1 210	2.6	0.09	1.44	22 26
	2.5 250	2.8	0.10	1.67	22 25
	2.8 280	3.0	0.11	1.85	21 24
	3.0 300	3.2	0.12	2.01	20 23
360°	3.5 350	3.4	0.13	2.12	19 22
	3.8 380	3.5	0.13	2.20	18 21
	2.1 210	2.6	0.15	2.50	23 26
	2.5 250	2.8	0.16	2.69	20 23
	2.8 280	3.0	0.18	2.95	20 23
	3.0 300	3.1	0.19	3.22	20 23
	3.5 350	3.3	0.20	3.33	19 21
	3.8 380	3.5	0.22	3.71	18 21




RF61201
90°~210°




RF61202
360°

RF612射程: 1.8~3.5m


/ 性能参数表		RF 81601 樱花粉 90°~210°		RF 81602 人气橘 210°~270°		RF 81603 柠檬黄 360°	
		RF 81601	RF 81602	RF 81601	RF 81602	RF 81603	RF 81603
RF射线喷嘴		最大射程		最小射程		喷灌强度mm/h	
	压力	射程	流量	流量	喷灌强度mm/h		
	bar kPa	m	m ³ /hr	l/m	■ ▲		
90°	2.1 210	4.3	0.10	1.59	21 24		
	2.5 250	4.5	0.10	1.74	21 24		
	2.8 280	4.6	0.11	1.85	21 24		
	3.1 310	4.8	0.12	1.97	21 24		
180°	3.5 350	4.9	0.12	2.08	21 24		
	3.8 380	4.9	0.13	2.20	22 25		
	2.1 210	4.0	0.17	2.84	21 25		
	2.5 250	4.3	0.20	3.26	21 24		
210°	2.8 280	4.5	0.21	3.52	21 24		
	3.1 310	4.6	0.22	3.63	21 24		
	3.5 350	4.8	0.24	4.01	21 24		
	3.8 380	4.9	0.25	4.20	21 24		
270°	2.1 210	4.0	0.20	3.33	21 25		
	2.5 250	4.3	0.22	3.63	20 23		
	2.8 280	4.5	0.25	4.16	21 24		
	3.1 310	4.6	0.26	4.39	21 25		
360°	3.5 350	4.8	0.28	4.69	21 24		
	3.8 380	4.9	0.30	4.92	21 24		
	2.1 210	4.0	0.26	4.31	22 25		
	2.5 250	4.3	0.28	4.69	20 23		
360°	2.8 280	4.5	0.32	5.30	21 24		
	3.1 310	4.6	0.33	5.56	21 24		
	3.5 350	4.8	0.35	5.83	20 23		
	3.8 380	4.9	0.37	6.09	20 23		



RF81601
90°~210°



RF81602
210°~270°



RF81603
360°

RF816射程: 2.5~4.9m

HF01系列 齿轮地埋

04"

应用场景

主要用于公园、街道及庭院的小块草坪、花园、灌木等。

特性

- 弹出高度: 灌木型, 10cm
- 角度可调范围: 40°~360°
- 可选喷嘴: 8
- 喷嘴号: 0.75~5.0
- 出厂标配喷嘴: 2.0
- 出厂标配橡胶盖
- 可在喷头顶部调节角度
- 快速角度检查装置
- 水润滑齿轮驱动
- 保质期: 2年

工作参数

- 射程: 4.3~10.7m
- 流量: 0.08~1.0m³/hr; 1.4~16.7l/min
- 建议工作压力: 1.7~3.8bar; 170~380kPa
- 运行工作压力: 1.4~6.9bar; 140~690kPa



工作参数

- 接口:3/4"内螺纹
- 喷灌强度:约为15mm/hr



HF01-04

总高度:18cm
暴露直径:3cm
进口尺寸:1/2"内螺纹

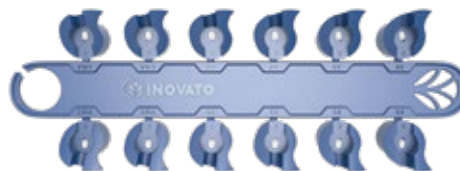
/ 性能参数表

HF01喷嘴

	压力		射程 m	流量		喷灌强度mm/h	
	bar	kPa		l/m	l/m	■	▲
0.50 ■ 雾霏蓝色	1.7	170	4.3	0.08	1.4	9	11
	2.0	200	4.3	0.09	1.6	10	12
	2.5	250	4.6	0.11	1.8	10	12
	3.0	300	4.6	0.12	2.0	12	13
	3.5	350	4.9	0.13	2.2	11	13
	3.8	380	4.9	0.14	2.3	12	14
0.75 ■ 雾霏蓝色	1.7	170	4.3	0.13	2.2	14	17
	2.0	200	4.6	0.14	2.4	14	16
	2.5	250	4.9	0.16	2.7	13	15
	3.0	300	5.2	0.18	3.0	13	15
	3.5	350	5.2	0.19	3.2	14	17
	3.8	380	5.5	0.20	3.4	13	15
1.0 ■ 雾霏蓝色	1.7	170	5.2	0.18	3.0	13	15
	2.0	200	5.5	0.19	3.2	13	15
	2.5	250	5.5	0.21	3.5	14	16
	3.0	300	5.8	0.23	3.8	14	16
	3.5	350	5.8	0.24	4.1	15	17
	3.8	380	6.1	0.25	4.2	14	16
1.5 ■ 雾霏蓝色	1.7	170	6.1	0.27	4.5	15	17
	2.0	200	6.4	0.29	4.8	14	16
	2.5	250	6.4	0.32	5.4	16	18
	3.0	300	6.7	0.36	6.0	16	18
	3.5	350	6.7	0.39	6.4	17	20
	3.8	380	7.0	0.40	6.7	16	19
2.0 ■ 雾霏蓝色	1.7	170	7.0	0.34	5.6	14	16
	2.0	200	7.3	0.37	6.2	14	16
	2.5	250	7.3	0.42	7.1	16	18
	3.0	300	7.6	0.48	8.0	17	19
	3.5	350	7.6	0.53	8.8	18	21
	3.8	380	7.9	0.56	9.3	18	20
2.5 ■ 雾霏蓝色	1.7	170	7.9	0.46	7.6	15	17
	2.0	200	8.2	0.49	8.1	14	17
	2.5	250	8.2	0.54	9.0	16	18
	3.0	300	8.5	0.59	9.8	16	19
	3.5	350	8.5	0.63	10.5	17	20
	3.8	380	8.8	0.65	10.9	17	19
3.0 ■ 雾霏蓝色	1.7	170	8.8	0.51	8.5	13	15
	2.0	200	9.1	0.56	9.3	13	15
	2.5	250	9.1	0.64	10.6	15	18
	3.0	300	9.4	0.72	12.0	16	19
	3.5	350	9.4	0.78	13.1	18	20
	3.8	380	9.8	0.82	13.7	17	20
4.0 ■ 雾霏蓝色	1.7	170	9.8	0.80	13.3	17	19
	2.0	200	10.1	0.83	13.8	16	19
	2.5	250	10.1	0.89	14.8	18	20
	3.0	300	10.4	0.94	15.7	17	20
	3.5	350	10.4	0.98	16.3	18	21
	3.8	380	10.7	1.00	16.7	18	20

注:

所有的喷灌强度均为喷洒角度在180度时的计算结果。对于360度的喷洒,喷灌强度是表中的数值除以2。



型号	标配	选配
HF01-04=10弹出高度	喷洒角度可调, 8个标准喷嘴	(空白)=无

示例:

HF01-04=10cm 弹出高度,喷洒角度可调

HF02系列 齿轮地埋

04”、06”、12”

应用场景

主要用于公园、街道及庭院的小块草坪、花园、灌木等。

特性

- 弹出高度:10cm,15cm,30cm
- 角度可调范围:50°~360°
- 出厂标配橡胶盖
- 可在喷头顶部调节角度
- 快速角度检查装置
- 水润滑齿轮驱动
- 可选喷嘴:蓝,低仰角 蓝
- 喷嘴型号:1.5~8.0 蓝,2.0~4.5 低仰角 蓝
- 保质期:5年

工作参数

- 射程:4.9~14.0m
- 流量:0.07~3.23m³/hr;1.2~53.8l/min
- 建议工作压力:1.7~4.5bar; 170~450kPa
- 运行工作压力:1.4~7bar; 140~700kPa



顶部标志



顶部调节螺丝

可根据需要，用一字螺丝或专业工具进行简单调整。



压力调节体

可将高进水压力降低以防止雾化，保证喷嘴工作高效。



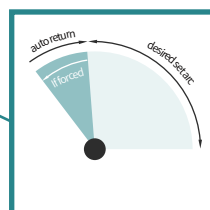
外观设计

牢固的外观设计。



角度自动恢复

防损坏齿轮驱动机构。



工作参数

- 接口:3/4"内螺纹
- 喷灌强度:约为10mm/hr
- 喷嘴仰角:标准 = 25°,低仰角 = 13°



HF02-04

总高度:21cm
暴露直径:4.5cm
进口尺寸:3/4"内螺纹



HF02-06

总高度:25cm
暴露直径:4.5cm
进口尺寸:3/4"内螺纹



HF02-12

总高度:44cm
暴露直径:4.5cm
进口尺寸:3/4"内螺纹

型号	标配	选配	选配喷嘴
HF-02-04=10弹出高度	喷洒角度可调, 8个标准喷嘴和 4个低仰角喷嘴	(空白)=无	1.5~4.0=工厂预装喷嘴号 蓝色1.5~8.0 蓝色低仰角2.0~4.5
HF-02-06=15弹出高度			
HF-02-12=30弹出高度			

示例:

HF-02-04=10cm 弹出高度,喷洒角度可调

HF-02-06=15cm 弹出高度,喷洒角度可调

HF-02-12=30cm 弹出高度,喷洒角度可调

/ 性能参数表

HF02蓝色标准喷嘴

压力	压力		射程	流量	流量	喷灌强度mm/h	
	bar	kPa				m	m ³ /hr
1.5 ■ 雾霏蓝色	1.7	170	8.8	0.27	4.5	7	8
	2.0	200	9.1	0.29	4.8	7	8
	2.5	250	9.4	0.32	5.4	7	8
	3.0	300	9.8	0.35	5.9	7	9
	3.5	350	9.8	0.38	6.4	8	9
	4.0	400	9.8	0.41	6.8	9	10
2.0 ■ 雾霏蓝色	4.5	450	9.4	0.43	7.8	10	11
	1.7	170	10.1	0.32	5.4	6	7
	2.0	200	10.1	0.35	5.8	7	8
	2.5	250	10.1	0.39	6.5	8	9
	3.0	300	10.4	0.43	7.2	8	9
	3.5	350	10.4	0.47	7.8	9	10
2.5 ■ 雾霏蓝色	4.0	400	10.4	0.50	8.3	9	11
	4.5	450	10.4	0.53	8.8	10	11
	1.7	170	10.1	0.39	6.6	8	9
	2.0	200	10.4	0.43	7.1	8	9
	2.5	250	10.7	0.48	8.0	8	10
	3.0	300	10.7	0.54	8.9	9	11
3.0 ■ 雾霏蓝色	3.5	350	10.7	0.58	9.7	10	12
	4.0	400	10.7	0.62	10.4	11	13
	4.5	450	10.7	0.66	11.1	12	13
	1.7	170	10.7	0.50	8.4	9	10
	2.0	200	10.7	0.54	9.1	10	11
	2.5	250	11.0	0.61	10.2	10	12
4.0 ■ 雾霏蓝色	3.0	300	11.6	0.68	11.4	10	12
	3.5	350	11.9	0.74	12.3	10	12
	4.0	400	11.9	0.79	13.2	11	13
	4.5	450	11.9	0.84	14.0	12	14
	1.7	170	11.3	0.68	11.3	11	12
	2.0	200	11.6	0.73	12.2	11	13
5.0 ■ 雾霏蓝色	2.5	250	11.9	0.81	13.6	12	13
	3.0	300	12.2	0.90	15.0	12	14
	3.5	350	12.2	0.97	16.2	13	15
	4.0	400	12.5	1.04	17.3	13	15
	4.5	450	12.5	1.10	18.3	14	16
	1.7	170	11.3	0.84	14.0	13	15
6.0 ■ 雾霏蓝色	2.0	200	11.6	0.91	15.2	14	16
	2.5	250	11.9	1.02	17.1	15	17
	3.0	300	12.8	1.14	19.0	14	16
	3.5	350	12.8	1.24	20.6	15	17
	4.0	400	12.8	1.32	22.1	16	19
	4.5	450	12.8	1.41	23.4	17	20
8.0 ■ 雾霏蓝色	1.7	170	11.6	1.01	16.8	15	17
	2.0	200	11.9	1.09	18.2	15	18
	2.5	250	12.2	1.22	20.4	16	19
	3.0	300	13.1	1.36	22.7	16	18
	3.5	350	13.1	1.47	24.5	17	20
	4.0	400	13.4	1.57	26.2	18	20
8.0 ■ 雾霏蓝色	4.5	450	13.4	1.67	27.9	19	21
	1.7	170	11.3	1.35	22.5	21	25
	2.0	200	11.9	1.46	24.3	21	24
	2.5	250	12.5	1.63	27.2	21	24
	3.0	300	13.4	1.81	30.2	20	23
	3.5	350	13.7	1.95	32.6	21	24
8.0 ■ 雾霏蓝色	4.0	400	14.0	2.09	34.8	21	25
	4.5	450	14.0	2.22	36.9	23	26

/ 性能参数表

HF02蓝色低仰角喷嘴

压力	压力		射程	流量	流量	喷灌强度mm/h	
	bar	kPa				m	m ³ /hr
2.0 ■ 雾霏蓝色 低仰角	1.7	170	7.3	0.33	5.6	12	14
	2.0	200	7.6	0.36	6.0	12	14
	2.5	250	7.9	0.40	6.7	13	15
	3.0	300	8.2	0.45	7.4	13	15
	3.5	350	8.5	0.48	8.0	13	15
	4.0	400	8.8	0.52	8.6	13	15
2.5 ■ 雾霏蓝色 低仰角	4.5	450	9.1	0.55	9.1	13	15
	1.7	170	7.9	0.44	7.3	14	16
	2.0	200	8.2	0.47	7.9	14	16
	2.5	250	8.8	0.53	8.8	14	16
	3.0	300	9.4	0.59	9.8	13	15
	3.5	350	10.1	0.64	10.6	13	15
3.5 ■ 雾霏蓝色 低仰角	4.0	400	10.4	0.68	11.3	13	15
	4.5	450	10.7	0.72	12.0	13	15
	1.7	170	8.5	0.58	9.7	16	18
	2.0	200	8.8	0.62	10.3	16	18
	2.5	250	9.1	0.68	11.4	16	19
	3.0	300	10.1	0.75	12.5	15	17
4.5 ■ 雾霏蓝色 低仰角	3.5	350	10.7	0.80	13.3	14	16
	4.0	400	11.0	0.85	14.1	14	16
	4.5	450	11.3	0.89	14.8	14	16
	1.7	170	8.2	0.71	11.8	21	24
	2.0	200	8.8	0.76	12.7	19	23
	2.5	250	9.1	0.84	14.1	20	23
4.5 ■ 雾霏蓝色 低仰角	3.0	300	10.1	0.93	15.5	18	21
	3.5	350	10.7	1.00	16.6	18	20
	4.0	400	11.0	1.06	17.6	18	20
	4.5	450	11.3	1.12	18.6	18	20

电磁阀系列

SOLENOID VALVE

3路防水线圈 外流道设计, 使得电磁阀相应速度更快。

电磁头外流道增大, 抗堵塞能力更强。

电磁头能耗低, 可实现长距离控制。

电磁头内置三向流道底座, 可配置两位三通控制阀。

电磁头自带手动控制旋钮, 可选打开、关闭、自动三种模式。

分体式结构设计, 内置隔膜, 电磁头与过水流道分离, 使用寿命长。



Y100系列 电磁阀

1.5 寸

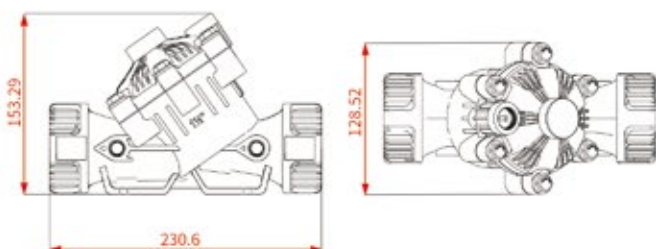
规格

尺寸	1-1/2-inch, DN40
接口	内螺纹连接, NPT/BSPT
阀体材料	增强尼龙 66

操作参数

最大流量	m ³ /h	21
	gal/min(US)	92
最大工作压力	MPa	1.0
	PSI	145
最小工作压力	MPa	0.069
	PSI	10
最大承受温度	°C	60
	°F	140

外形尺寸 (单位: mm)



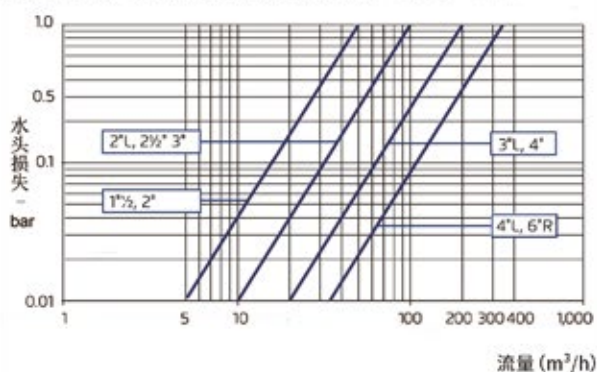
产品用途

- 灌溉系统
- 住宅花园灌溉
- 农业
- 景观美化
- 温室
- 喷灌系统
- 过滤系统
- 室外或市政污水系统
- 地下灌溉系统

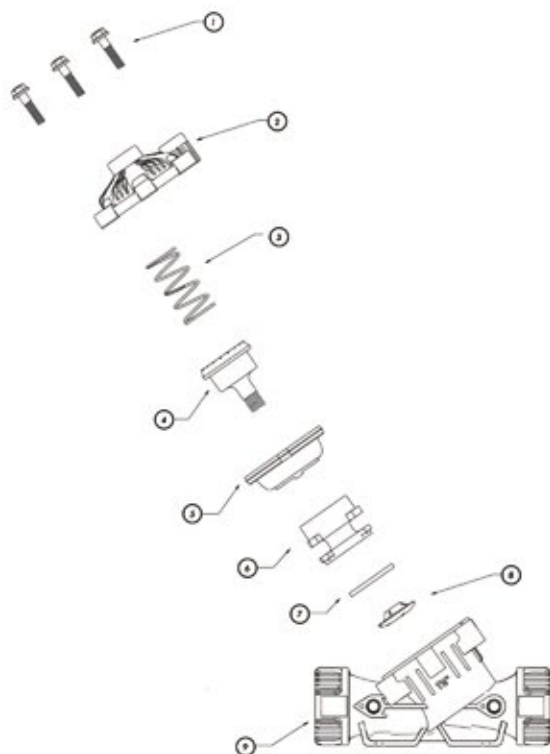
水头损失曲线

流量表

两路控制回路工况增加的水头损失 (流速低于 2m/s): 0.3bar



组成



序号	产品名称	材料
1	螺栓	SUS304
2	阀盖	增强尼龙 66
3	弹簧	SUS304
4	膜片支撑件	增强尼龙 66
5	膜片	NR
6	膜片固定件	增强尼龙 66
7	封水垫	NR
8	支撑件螺母	增强尼龙 66
9	主体	增强尼龙 66

Y100系列 电磁阀

2寸

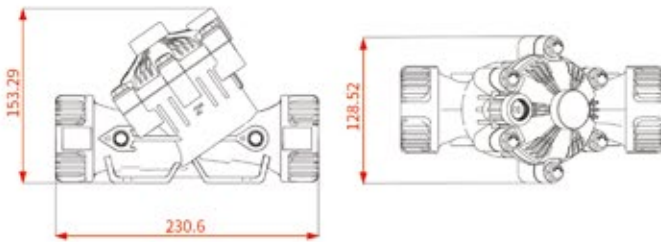
规格

尺寸	2-inch, DN50
接口	内螺纹连接, NPT/BSPT/ 法兰连接
阀体材料	增强尼龙 66

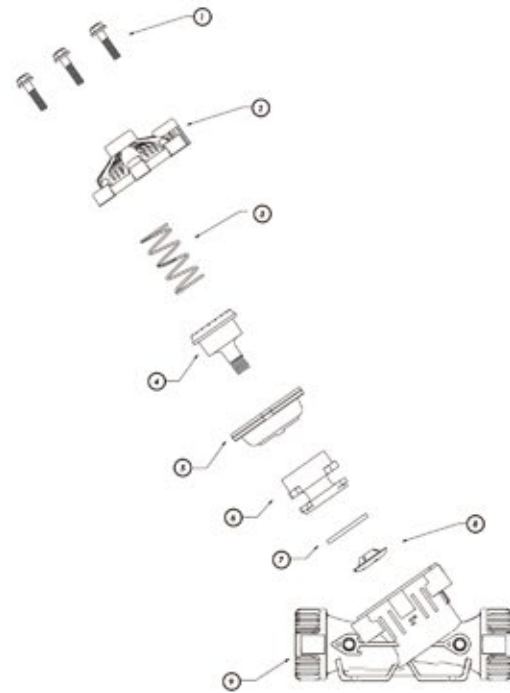
操作参数

最大流量	m ³ /h	60
	gal/min(US)	264
最大工作压力	MPa	1.0
	PSI	145
最小工作压力	MPa	0.069
	PSI	10
最大承受温度	°C	60
	°F	140

外形尺寸 (单位: mm)



组成

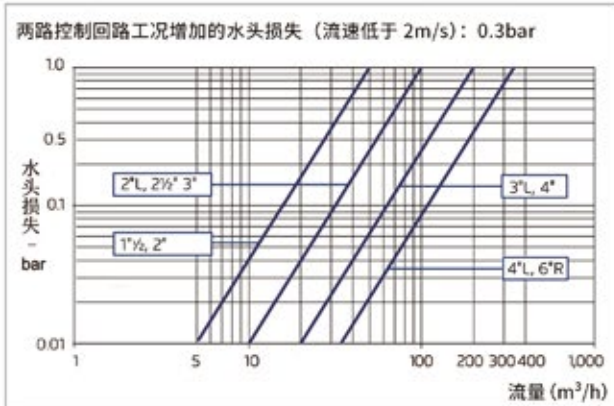


产品用途

- 灌溉系统
- 住宅花园灌溉
- 农业
- 景观美化
- 温室
- 喷灌系统
- 过滤系统
- 室外或市政污水系统
- 地下灌溉系统

水头损失曲线

流量表



序号	产品名称	材料
1	螺栓	SUS304
2	阀盖	增强尼龙 66
3	弹簧	SUS304
4	膜片支撑件	增强尼龙 66
5	膜片	NR
6	膜片固定件	增强尼龙 66
7	封水垫	NR
8	支撑件螺母	增强尼龙 66
9	主体	增强尼龙 66

Y100系列 电磁阀

2.5 寸

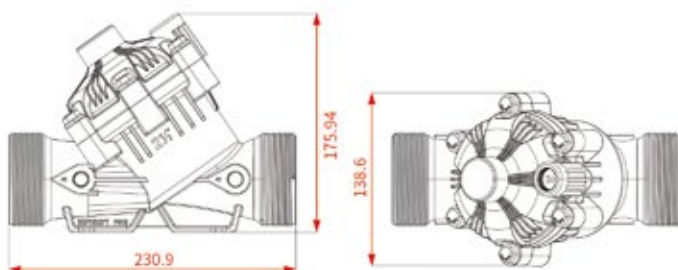
规格

尺寸	2.5-inch, DN65
接口	内螺纹连接, NPT/BSPT/ 法兰连接
阀体材料	增强尼龙 66

操作参数

最大流量	m ³ /h	65
	gal/min(US)	286
最大工作压力	MPa	1.0
	PSI	145
最小工作压力	MPa	0.069
	PSI	10
最大承受温度	°C	60
	°F	140

外形尺寸 (单位: mm)



组成

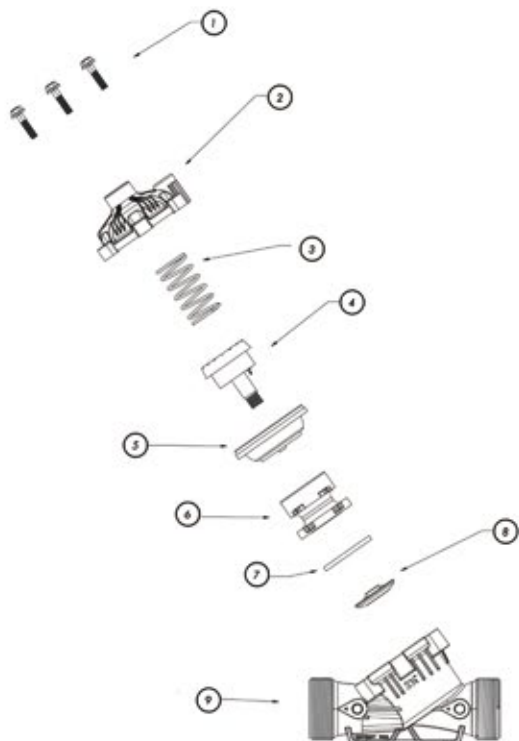
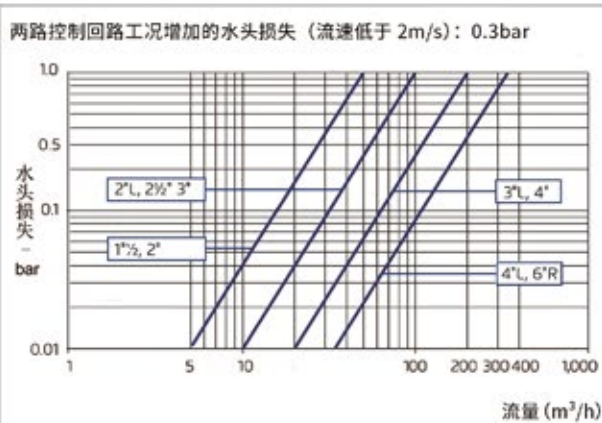


产品用途

- 灌溉系统
- 住宅花园灌溉
- 农业
- 景观美化
- 温室
- 喷灌系统
- 过滤系统
- 室外或市政污水系统
- 地下灌溉系统

水头损失曲线

流量表



序号	产品名称	材料
1	螺栓	SUS304
2	阀盖	增强尼龙 66
3	弹簧	SUS304
4	膜片支撑件	增强尼龙 66
5	膜片	NR
6	膜片固定件	增强尼龙 66
7	封水垫	NR
8	螺纹盖	增强尼龙 66
9	主体	增强尼龙 66

Y100系列 电磁阀

3寸

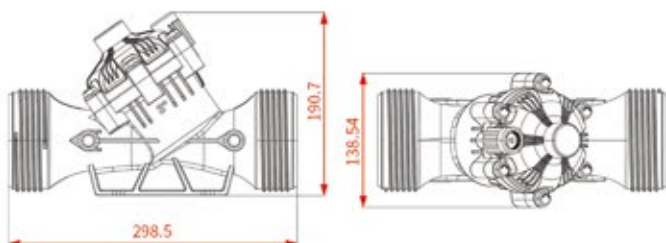
规格

尺寸	3-inch, DN80
接口	内螺纹连接, NPT/BSPT/ 法兰连接
阀体材料	增强尼龙 66

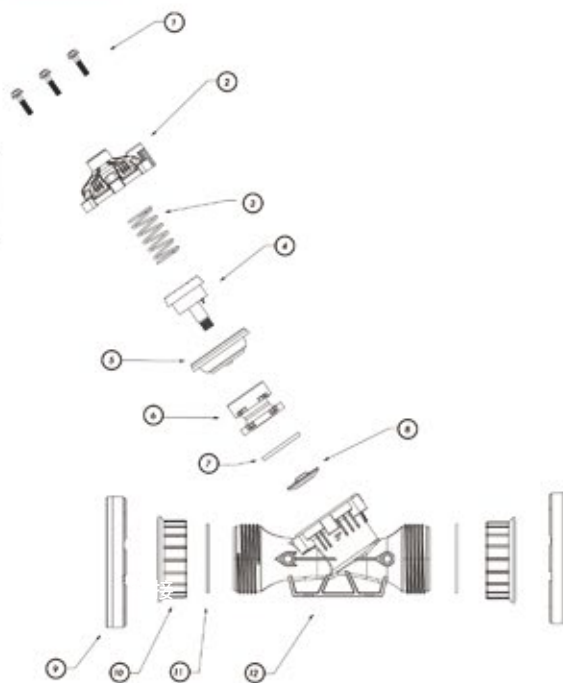
操作参数

最大流量	m ³ /h	70
	gal/min(US)	308
最大工作压力	MPa	1.0
	PSI	145
最小工作压力	MPa	0.069
	PSI	10
最大承受温度	°C	60
	°F	140

外形尺寸 (单位: mm)



组成

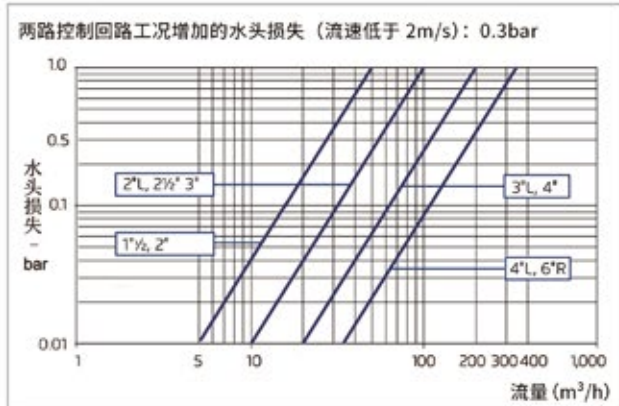


产品用途

- 灌溉系统
- 住宅花园灌溉
- 农业
- 景观美化
- 温室
- 喷灌系统
- 过滤系统
- 室外或市政污水系统
- 地下灌溉系统

水头损失曲线

流量表



序号	产品名称	材料
1	螺栓	SUS304
2	阀盖	增强尼龙 66
3	弹簧	SUS304
4	膜片支撑件	增强尼龙 66
5	膜片	NR
6	膜片固定件	增强尼龙 66
7	封水垫	NR
8	螺纹盖	增强尼龙 66
9	法兰盘外圈	增强尼龙 66
10	法兰盘内圈	增强尼龙 66
11	法兰盘 O 型圈	增强尼龙 66
12	主体	增强尼龙 66

Y100系列 电磁阀

3.5 寸

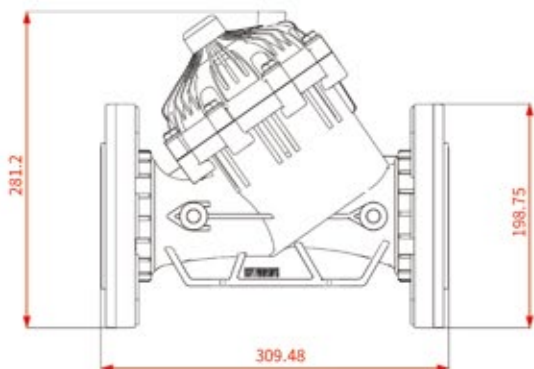
规格

尺寸	3-1/2-inch, DN80
接口	内螺纹连接, NPT/BSPT/ 法兰连接
阀体材料	增强尼龙 66

操作参数

最大流量	m ³ /h	100
	gal/min(US)	440
最大工作压力	MPa	1.0
	PSI	145
最小工作压力	MPa	0.069
	PSI	10
最大承受温度	°C	60
	°F	140

外形尺寸 (单位: mm)

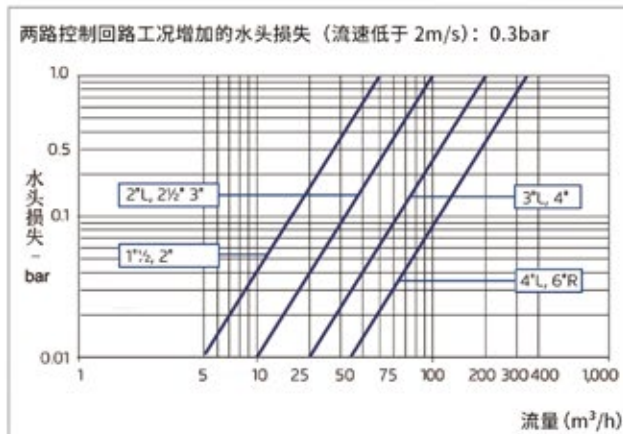


产品用途

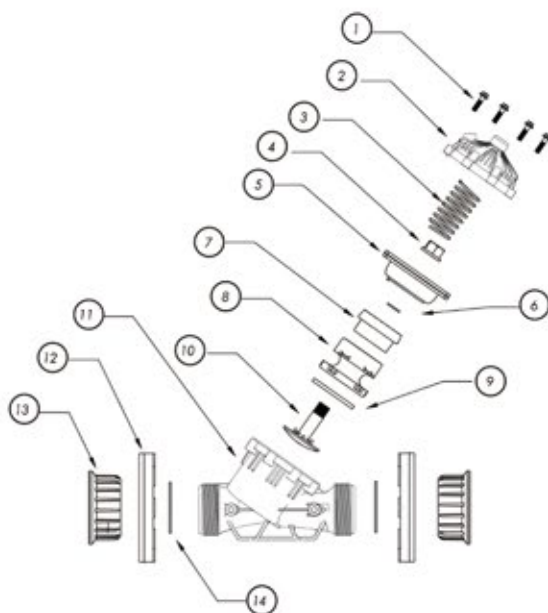
- 灌溉系统
- 住宅花园灌溉
- 农业
- 景观美化
- 温室
- 喷灌系统
- 过滤系统
- 室外或市政污水系统
- 地下灌溉系统

水头损失曲线

流量表



组成



序号	产品名称	材料
1	螺栓	SUS304
2	阀盖	增强尼龙 66
3	弹簧	SUS304
4	固定件螺母	增强尼龙 66
5	膜片	NR
6	膜片定位件O型圈	NBR
7	膜片定位件	增强尼龙 66
8	膜片固定件	增强尼龙 66
9	封水垫	NR
10	膜片支撑件	增强尼龙 66
11	主体	增强尼龙 66
12	法兰盘外圈	增强尼龙 66
13	法兰盘内圈	增强尼龙 66
14	法兰盘O型圈	NBR

Y100系列 电磁阀

4寸

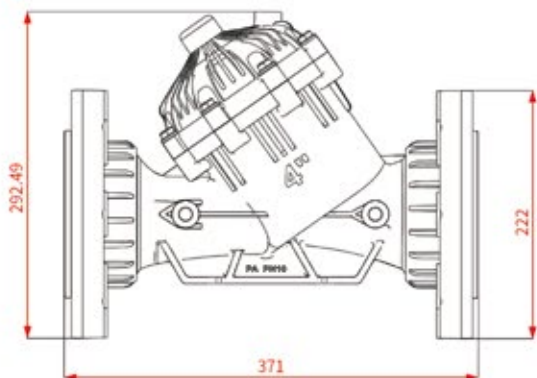
规格

尺寸	4-inch, DN100
接口	法兰连接
阀体材料	增强尼龙 66

操作参数

最大流量	m ³ /h	100
	gal/min(US)	440
最大工作压力	MPa	1.0
	PSI	145
最小工作压力	MPa	0.069
	PSI	10
最大承受温度	°C	60
	°F	140

外形尺寸 (单位: mm)

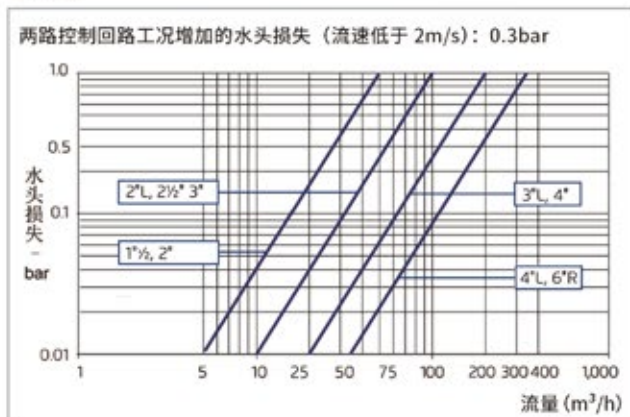


产品用途

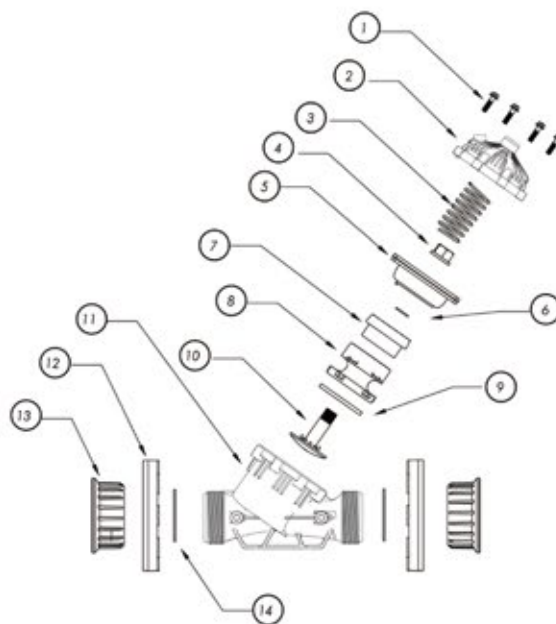
- 灌溉系统
- 住宅花园灌溉
- 农业
- 景观美化
- 温室
- 喷灌系统
- 过滤系统
- 室外或市政污水系统
- 地下灌溉系统

水头损失曲线

流量表



组成



序号	产品名称	材料
1	螺栓	SUS304
2	阀盖	增强尼龙 66
3	弹簧	SUS304
4	固定件螺母	增强尼龙 66
5	膜片	NR
6	膜片定位件O型圈	NBR
7	膜片定位件	增强尼龙 66
8	膜片固定件	增强尼龙 66
9	封水垫	NR
10	膜片支撑件	增强尼龙 66
11	主体	增强尼龙 66
12	法兰盘外圈	增强尼龙 66
13	法兰盘内圈	增强尼龙 66
14	法兰盘O型圈	NBR

Y100系列 电磁阀

5寸

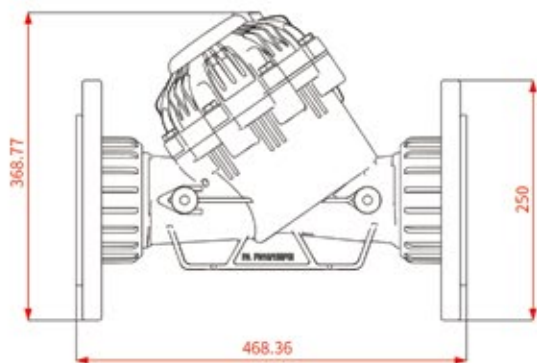
规格

尺寸	5"inch, DN125
接口	法兰连接
阀体材料	增强尼龙 66

操作参数

最大流量	m ³ /h	125
	gal/min(US)	550
最大工作压力	MPa	1.0
	PSI	145
最小工作压力	MPa	0.069
	PSI	10
最大承受温度	°C	60
	°F	140

外形尺寸 (单位: mm)

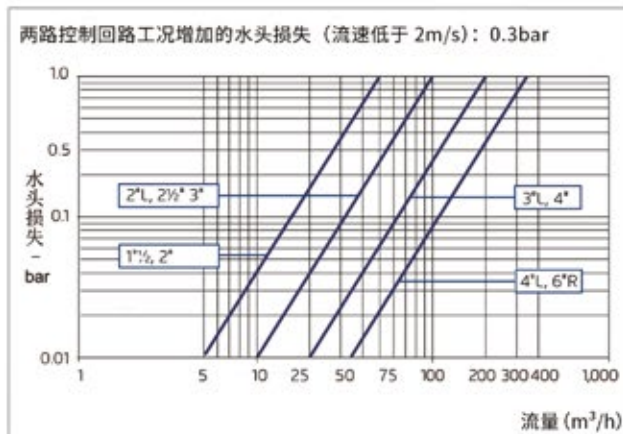


产品用途

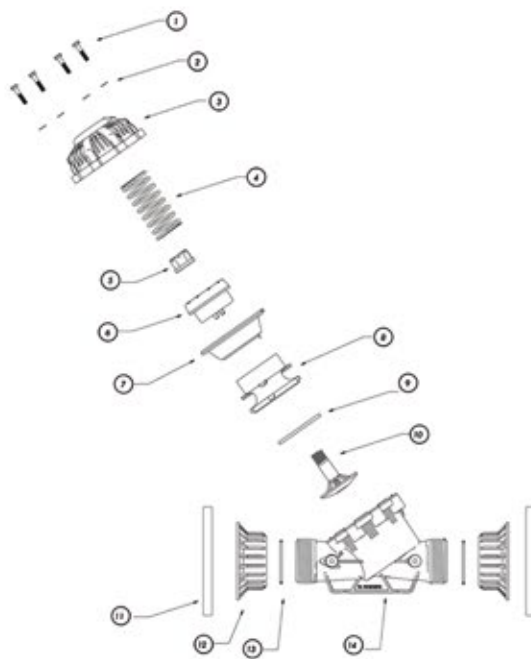
- 灌溉系统
- 住宅花园灌溉
- 农业
- 景观美化
- 温室
- 喷灌系统
- 过滤系统
- 室外或市政污水系统
- 地下灌溉系统

水头损失曲线

流量表



组成



序号	产品名称	材料
1	螺栓	SUS316
2	螺栓垫片	SUS316
3	阀盖	增强尼龙 66
4	弹簧	SUS304
5	固定件螺母	增强尼龙 66
6	膜片定位件	增强尼龙 66
7	膜片	NR
8	膜片固定件	增强尼龙 66
9	封水垫	NR
10	膜片支撑件	增强尼龙 66
11	法兰盘外圈	碳钢+涂塑
12	法兰盘内圈	增强尼龙 66
13	法兰盘O型圈	NBR
14	主体	增强尼龙 66

Y100系列 电磁阀

6寸

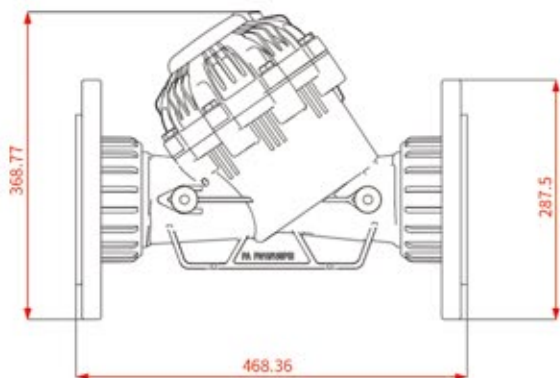
规格

尺寸	6-inch, DN150
接口	法兰连接
阀体材料	增强尼龙 66

操作参数

最大流量	m ³ /h	210
	gal/min(US)	924
最大工作压力	MPa	1.0
	PSI	145
最小工作压力	MPa	0.069
	PSI	10
最大承受温度	°C	60
	°F	140

外形尺寸 (单位: mm)

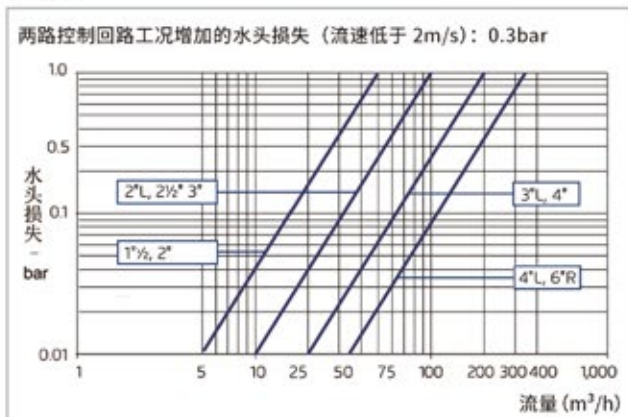


产品用途

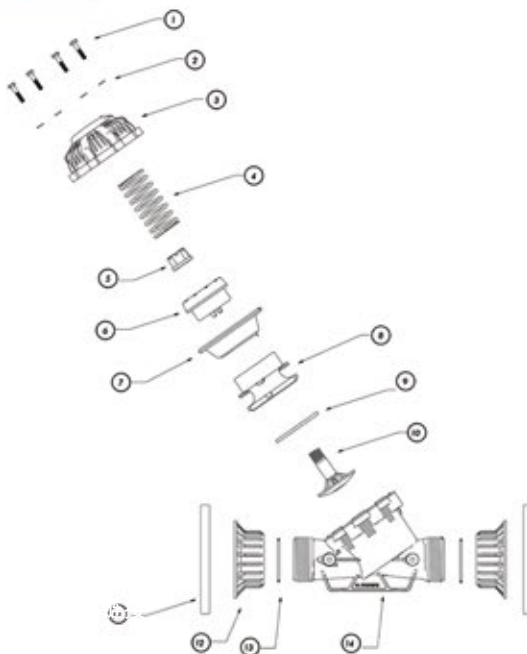
- 灌溉系统
- 住宅花园灌溉
- 农业
- 景观美化
- 温室
- 喷灌系统
- 过滤系统
- 室外或市政污水系统
- 地下灌溉系统

水头损失曲线

流量表



组成



序号	产品名称	材料
1	螺栓	SUS316
2	螺栓垫片	SUS316
3	阀盖	增强尼龙 66
4	弹簧	SUS304
5	固定件螺母	增强尼龙 66
6	膜片定位件	增强尼龙 66
7	膜片	NR
8	膜片固定件	增强尼龙 66
9	封水垫	NR
10	膜片支撑件	增强尼龙 66
11	法兰盘外圈	碳钢+涂塑
12	法兰盘内圈	增强尼龙 66
13	法兰盘 O 型圈	NBR
14	主体	增强尼龙 66

T200系列 电磁阀

4分

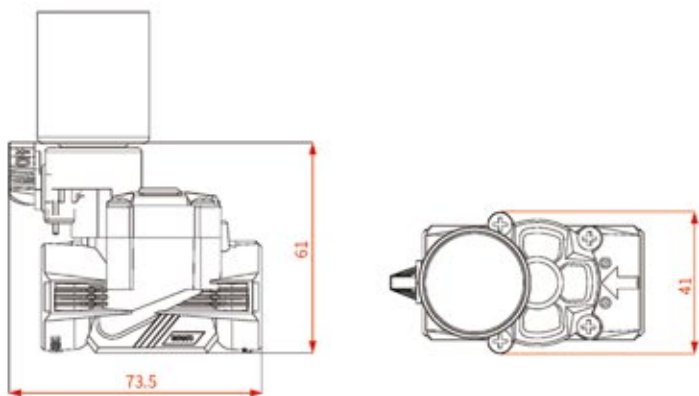
规格

尺寸	1/2-inch, DN15
接口	内螺纹连接, NPT/BSPT
阀体材料	增强尼龙 66

操作参数

最大流量	m ³ /h	2.8
	gal/min(US)	12.57
最大工作压力	MPa	1.0
	PSI	145
最小工作压力	MPa	0.069
	PSI	10
最大承受温度	°C	60
	°F	140

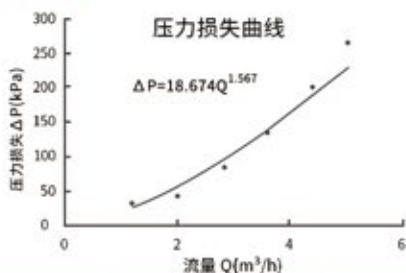
外形尺寸 (单位: mm)



产品用途

- 灌溉系统
- 住宅花园灌溉
- 农业
- 景观美化
- 温室
- 喷灌系统
- 过滤系统
- 室外或市政污水系统
- 地下灌溉系统

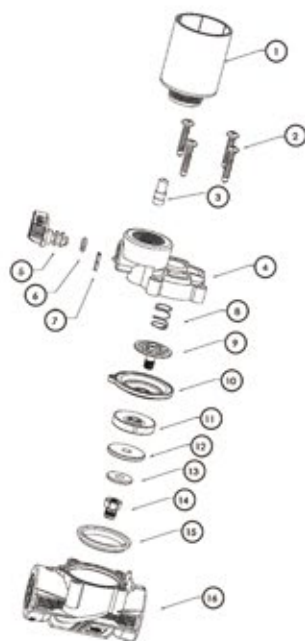
水头损失曲线



压力损失	流量 (m ³ /h)	压力损失 kPa
	1.20	32
	2.01	41
	2.85	83
	3.60	136
	4.39	205
5.01	270	



组成



序号	产品名称	材料
1	电磁头	
2	螺丝	SUS304
3	阀盖过滤销	POM
4	阀盖	增强尼龙 66
5	阀盖开关	POM
6	阀盖开关 O 型圈	NBR
7	阀盖开关定位销	SUS304
8	弹簧	SUS304
9	膜片支撑件	增强尼龙 66
10	膜片	NR
11	膜片固定件	增强尼龙 66
12	封水垫	NR
13	封水垫固定片	增强尼龙 66
14	支撑件螺母	增强尼龙 66
15	主体内衬	增强尼龙 66
16	主体	增强尼龙 66

T200系列 电磁阀

6分

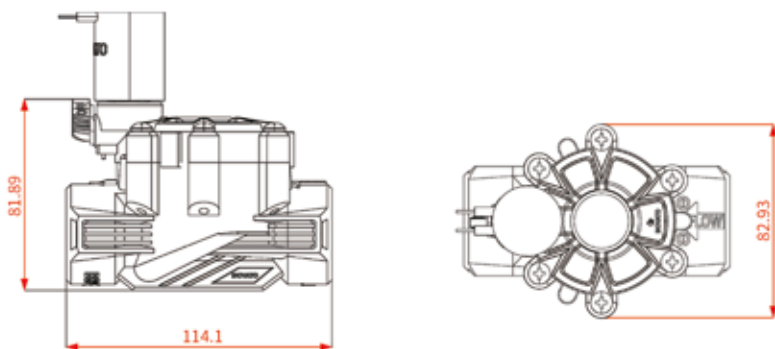
规格

尺寸	3/4"-inch, DN20
接口	内螺纹连接, NPT/BSPT. 快速接头
阀体材料	增强尼龙 66

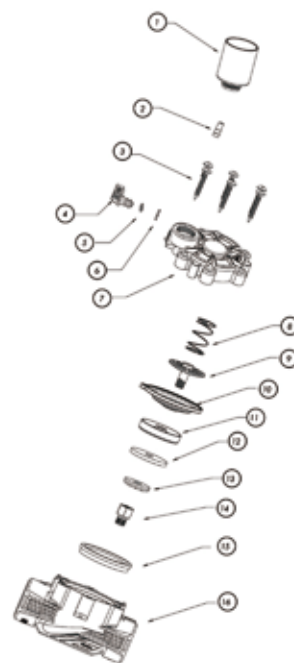
操作参数

最大流量	m ³ /h	8.5
	gal/min(US)	38.15
最大工作压力	MPa	1.0
	PSI	145
最小工作压力	MPa	0.069
	PSI	10
最大承受温度	°C	60
	°F	140

外形尺寸 (单位: mm)



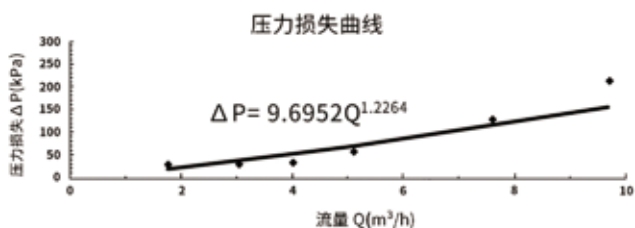
组成



产品用途

- 灌溉系统
- 住宅花园灌溉
- 农业
- 景观美化
- 温室
- 喷灌系统
- 过滤系统
- 室外或市政污水系统
- 地下灌溉系统

水头损失曲线



压力损失	流量 (m ³ /h)	压力损失 kPa
	1.77	30
	3.04	31
	4.01	34
	5.12	59
	7.62	130
	9.70	215

序号	产品名称	材料
1	电磁头	
2	阀盖过滤销	POM
3	螺丝	SUS304
4	阀盖开关	POM
5	阀盖开关 O 型圈	NBR
6	阀盖开关定位销	SUS304
7	阀盖	增强尼龙 66
8	弹簧	SUS304
9	膜片支撑件	增强尼龙 66
10	膜片	NR
11	膜片固定件	增强尼龙 66
12	封水垫	NR
13	封水垫固定片	增强尼龙 66
14	支撑件螺母	增强尼龙 66
15	主体内衬	增强尼龙 66
16	主体	增强尼龙 66

T200系列 电磁阀

1寸

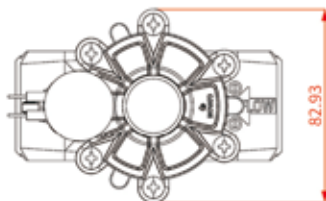
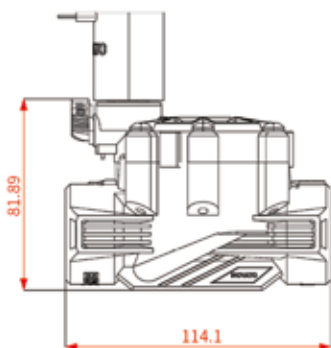
规格

尺寸	1-inch, DN25
接口	内螺纹连接, NPT/BSPT/ 快速接头
阀体材料	增强尼龙 66

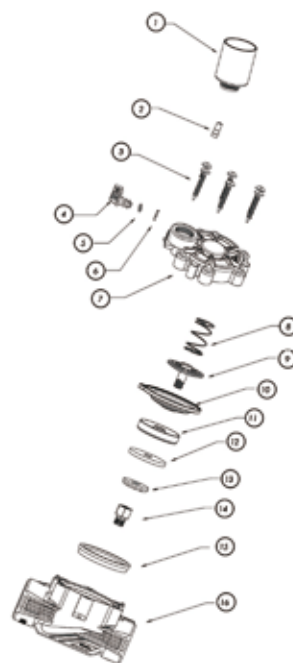
操作参数

最大流量	m ³ /h	8.8
	gal/min(US)	39.5
最大工作压力	MPa	1.0
	PSI	145
最小工作压力	MPa	0.069
	PSI	10
最大承受温度	°C	60
	°F	140

外形尺寸 (单位: mm)



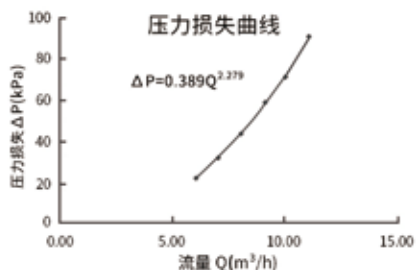
组成



产品用途

- 灌溉系统
- 住宅花园灌溉
- 农业
- 景观美化
- 温室
- 喷灌系统
- 过滤系统
- 室外或市政污水系统
- 地下灌溉系统

水头损失曲线



压力损失	流量 (m ³ /h)	压力损失 kPa
	6.00	23
	7.03	33
	8.00	45
	9.02	60
	10.00	72
	10.98	92

序号	产品名称	材料
1	电磁头	
2	阀盖过滤销	POM
3	螺丝	SUS304
4	阀盖开关	POM
5	阀盖开关 O 型圈	NBR
6	阀盖开关定位销	SUS304
7	阀盖	增强尼龙 66
8	弹簧	SUS304
9	膜片支撑件	增强尼龙 66
10	膜片	NR
11	膜片固定件	增强尼龙 66
12	封水垫	NR
13	封水垫固定片	增强尼龙 66
14	支撑件螺母	增强尼龙 66
15	主体内衬	增强尼龙 66
16	主体	增强尼龙 66

T200系列 电磁阀

1.5 寸

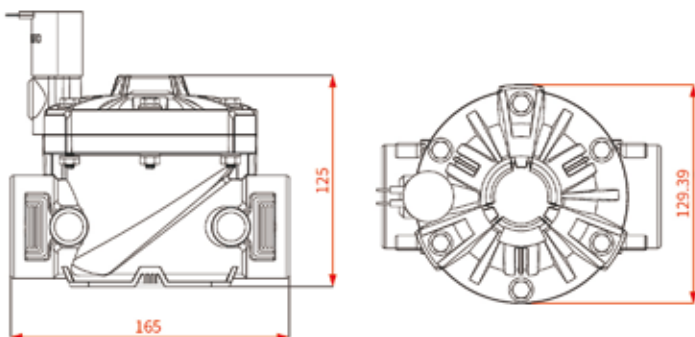
规格

尺寸	1-1/2-inch, DN40
接口	内螺纹连接, NPT/BSPT/ 法兰连接
阀体材料	增强尼龙 66

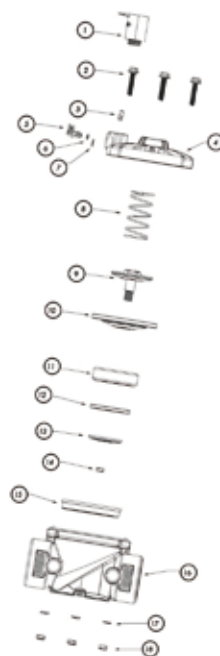
操作参数

最大流量	m ³ /h	20
	gal/min(US)	89.76
最大工作压力	MPa	1.0
	PSI	145
最小工作压力	MPa	0.069
	PSI	10
最大承受温度	°C	60
	°F	140

外形尺寸 (单位: mm)



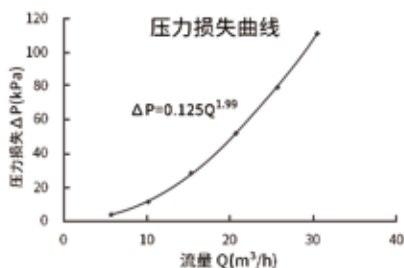
组成



产品用途

- 灌溉系统
- 住宅花园灌溉
- 农业
- 景观美化
- 温室
- 喷灌系统
- 过滤系统
- 室外或市政污水系统
- 地下灌溉系统

水头损失曲线



压力损失	流量 (m ³ /h)	压力损失 kPa
	5.66	4
	10.10	12
	15.32	29
	20.68	53
	25.66	79
30.49	112	

序号	产品名称	材料
1	电磁头	
2	螺栓	SUS304
3	阀盖过滤销	POM
4	阀盖	增强尼龙 66
5	阀盖开关	POM
6	阀盖开关 O 型圈	NBR
7	阀盖开关定位销	SUS304
8	弹簧	SUS304
9	膜片支撑件	增强尼龙 66
10	膜片	NR
11	膜片固定件	增强尼龙 66
12	封水垫	NR
13	封水垫固定片	增强尼龙 66
14	支撑件螺母	增强尼龙 66
15	主体内衬	增强尼龙 66
16	主体	增强尼龙 66
17	螺母垫片	SUS304
18	螺母	铜

T200系列 电磁阀

2寸

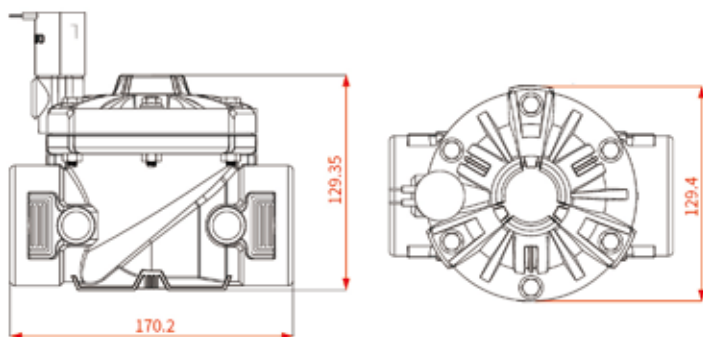
规格

尺寸	2-inch, DN50
接口	内螺纹连接, NPT/BSPT/ 法兰连接
阀体材料	增强尼龙 66

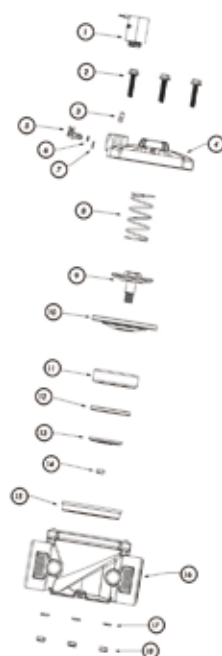
操作参数

最大流量	m ³ /h	33
	gal/min(US)	148
最大工作压力	MPa	1.0
	PSI	145
最小工作压力	MPa	0.069
	PSI	10
最大承受温度	°C	60
	°F	140

外形尺寸 (单位: mm)



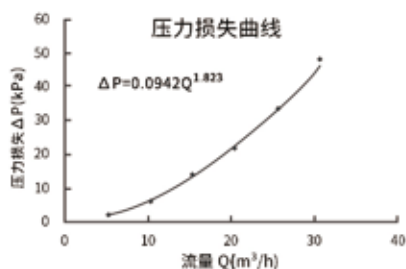
组成



产品用途

- 灌溉系统
- 住宅花园灌溉
- 农业
- 景观美化
- 温室
- 喷灌系统
- 过滤系统
- 室外或市政污水系统
- 地下灌溉系统

水头损失曲线



压力损失	流量 (m ³ /h)	压力损失 kPa
		5.22
	10.24	6
	15.12	14
	20.29	22
	25.37	34
	30.29	49

序号	产品名称	材料
1	电磁头	
2	螺栓	SUS304
3	阀盖过滤销	POM
4	阀盖	增强尼龙 66
5	阀盖开关	POM
6	阀盖开关 O 型圈	NBR
7	阀盖开关定位销	SUS304
8	弹簧	SUS304
9	膜片支撑件	增强尼龙 66
10	膜片	NR
11	膜片固定件	增强尼龙 66
12	封水垫	NR
13	封水垫固定片	增强尼龙 66
14	支撑件螺母	增强尼龙 66
15	主体内衬	增强尼龙 66
16	主体	增强尼龙 66
17	螺母垫片	SUS304
18	螺母	铜

电磁阀系列 导阀

调压导阀

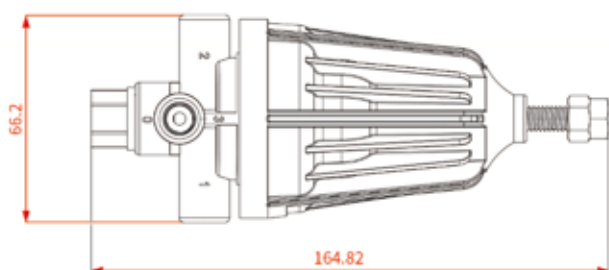
功能

这种多功能、直动式3路定位导向阀，是由一块压力敏感隔膜来驱动的，它试图在液压和设定的弹簧力之间达到平衡。

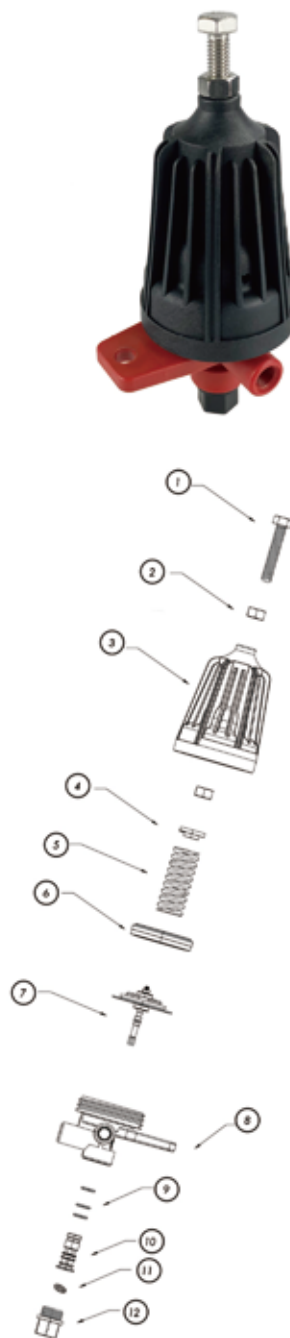
调压器按检测到的压力不同，在它的端口之间，引导水流的方向：

- ★当检测到的压力高于设定值时，它把水流从“0”号端口接通到“3”号端口；
- ★当检测到的压力等于设定值时，它阻塞所有端口之间的通路；
- ★当检测到的压力低于设定值时，它把水流从“3”号端口接通到“2”号端口；
- ★相关的压力是通过“1”号端口，连续不断地进行检测的。

外形尺寸 (单位: mm)



组成



典型应用

- 减压阀 (3路控制回路)，阀门的接管口径尺寸从1½到6英寸；
- 持压阀 (3路控制回路)，阀门的接管口径尺寸从1½到6英寸；
- 可调节的3路液压断续器 (常开或者常闭)；
- 自动调节控制开关，阀门的接管口径尺寸从1½到4英寸。

技术参数

压力等级	10MPa	145PSI
工作水温	水温直到 50°C	122°F
流量系数		
从“0”到“3”号端口	kv	Cv
	0.13m³/h@1MPaΔP	0.15GPM@1psiΔP
从“3”到“2”号端口	kv	Cv
	0.08m³/h@1MPaΔP	0.09GPM@1psiΔP
尺寸	1/8" NPT 内螺纹连接	

调节范围 / 设置范围表

弹簧	压力	
	MPa	PSI
常规	0.08~0.65	11~95
白色	0.05~0.30	7~40

连接端口

“0”号	接通减压阀的上游进水口，或持压阀的排气孔
“3”号	始终接通阀门 (隔膜与阀盖之间的) 控制腔室
“2”号	接通减压阀的排气孔，或持压阀的上游进水口
“1”号	始终接通阀门的下游出水口 (用于压力检测)

序号	产品名称	材料
1	调节杆	SUS304
2	螺母	SUS304
3	导阀阀盖	增强尼龙 66
4	弹簧顶件	增强尼龙 66
5	弹簧	SUS304
6	膜片下压件	增强尼龙 66
7	内部组件	
8	导阀底座	增强尼龙 66
9	导阀底座分水件 O 型圈	NBR
10	导阀底座分水件	POM
11	导阀底座螺母 O 型圈	NBR
12	导阀底座螺母	增强尼龙 66

附件 配件

配件

	产品编号	产品描述	
	Y-FJ-01-18	直通接头,螺纹1/8-BSPT	
	Y-FJ-02-18	L型弯头,螺纹1/8-BSPT	
	Y-FJ-02-14	L型弯头,螺纹1/4-NPT	
	Y-FJ-03-14	堵头,螺纹1/4-NPT	
	Y-FJ-04-18	T型接头,螺纹1/8-BSPT	
	Y-FJ-05-18	锁帽,螺纹1/8-BSPT	
	Y-FJ-06-18	铜三向开关,外观一样,就底座螺纹区别	
	Y-FJ-06-14	铜三向开关,外观一样,就底座螺纹区别	
	Y-FJ-07-14	压力表连接件,螺纹1/4-NPT	
	Y-FJ-08	生料带	
	Y-FJ-09-L59	内置过滤器L59,1/4NPT,长度59	

附件 配件

配件

	产品编号	产品描述	
	Y-FJ-09-L41	内置过滤器L41,1/4NPT, 长度41	
	Y-FJ-10-DN80	3寸法兰套件,可通用3寸, 3寸超大主体	
	Y-FJ-10-DN100	4寸法兰套件,可通用3寸, 3寸超大主体	
	Y-FJ-10-DN125	5寸法兰套件	
	Y-FJ-10-DN150	6寸法兰套件	
	Y-FJ-11	导阀,减压/持压导阀	
	Y-FJ-12	3寸卡箍接头	
	Y-FJ-12-02	4寸卡箍接头	
	Y-FJ-13	命令管,5*8	
	Y-FJ-14	压力表, 1/4螺纹接头	
	Y-FJ-15	压力表探针	

电磁头

电磁头是控制阀门的关键组成部分，是连接阀门与电力控制设备的重要装置。电磁头与所有主要控制器兼容，可实现各种功能。标准电磁头由益诺威拓自有电磁头工厂制造。



主要特点：

- 常开或常闭位置
- 三通，配有手动复位：自动、关闭、开启
- 恒流电压：12VDC, 24VDC, 24VAC
- 脉冲电压：6-20V, 9-40V
- 保护等级：IP-68

2W电气参数和电缆最大长度计算：

电磁阀类型	电缆颜色	功率 (Watt)	电流 (Amp)		线圈电阻
			浪涌电流	吸持电流	
2W-24VAC	红色/红色	1.7	0.25	0.125	37.5
2W-24VDC	黑色/黑色	3.6	0.18	0.18	156
2W-12VDC	蓝色/蓝色	4.0	0.33	0.33	36
2W-9VDC	红色/蓝色	4.3	0.33	0.33	36
电磁阀类型	电缆颜色	线圈电感	脉冲宽度		线圈电阻
2W-9-24VDC脉冲	红色/黑色	12mH	20-500mSec		6

3W电气参数和电缆最大长度计算：

电磁阀类型	电缆颜色	功率 (Watt)	电流 (Amp)		线圈电阻
			浪涌电流	吸持电流	
3W-24VAC	红色/红色	2.2	0.13	0.13	37.5
3W-24VDC	黑色/黑色	4.3	0.12	0.12	137
3W-12VDC	蓝色/蓝色	4.3	0.28	0.28	34
3W-9VDC	红色/蓝色	4.3	0.47	0.47	19
电磁阀类型	电缆颜色	线圈电感	脉冲宽度		线圈电阻
3W-9-24VDC脉冲	红色/黑色	12mH	20-500mSec		6

三路线圈 3W-24VAC/24VDC

产品编号 Product Identification	8DS
连接螺纹 Port Thread	1/8" BSPT
压力范围 Pressure	0.5-10 Bar
外体材质 Material	增强尼龙 Nylon Reinforced
密封材质 Sealed Material	NBR
流体温度 Fluid TEMP	≤60°C
电压范围 Voltage Range	24VAC/24VDC
浪涌电流 In Rush Current	90mA
吸持电流 Holding Current	75mA

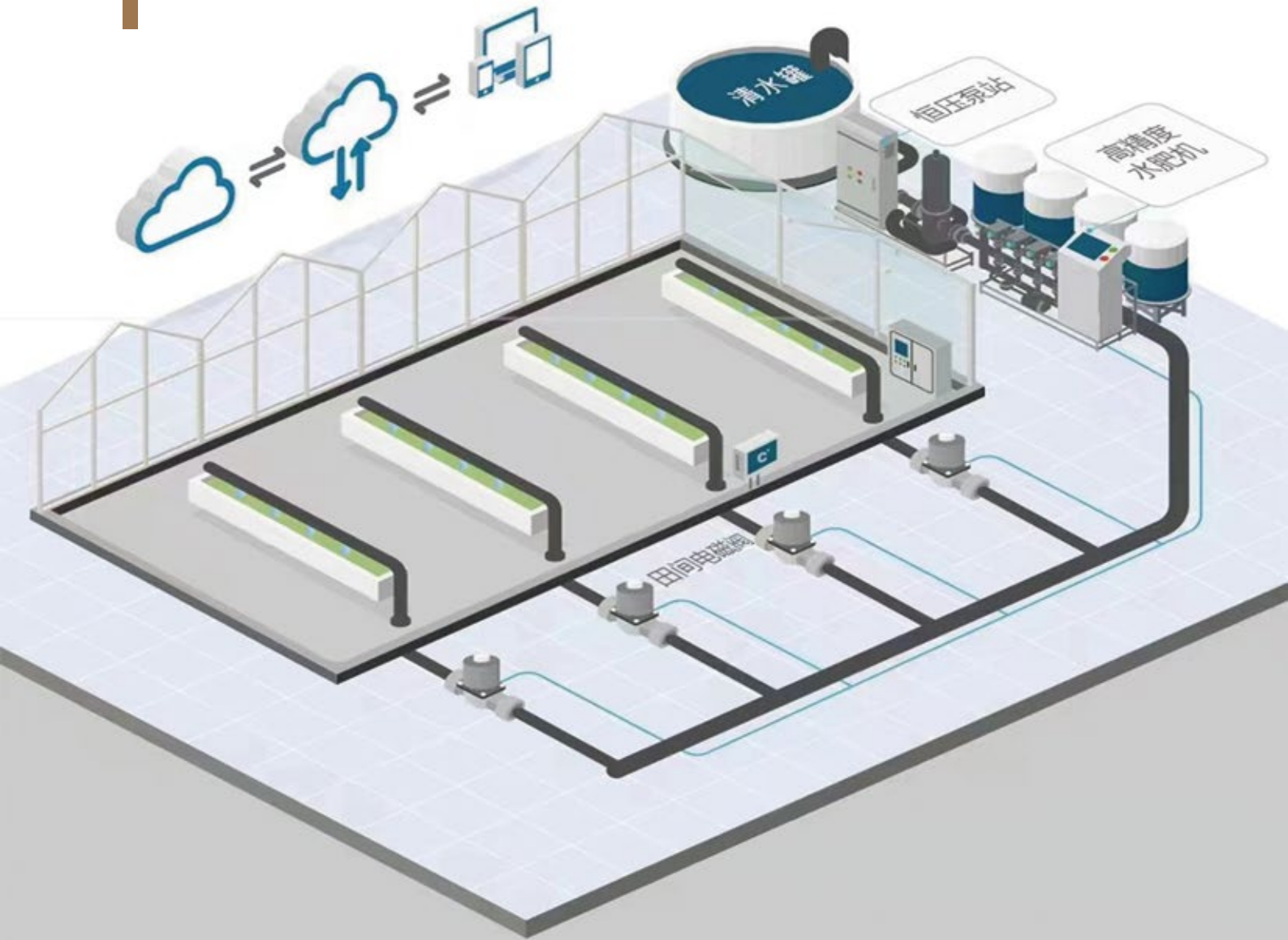


三路线圈 3W-12-40VDC

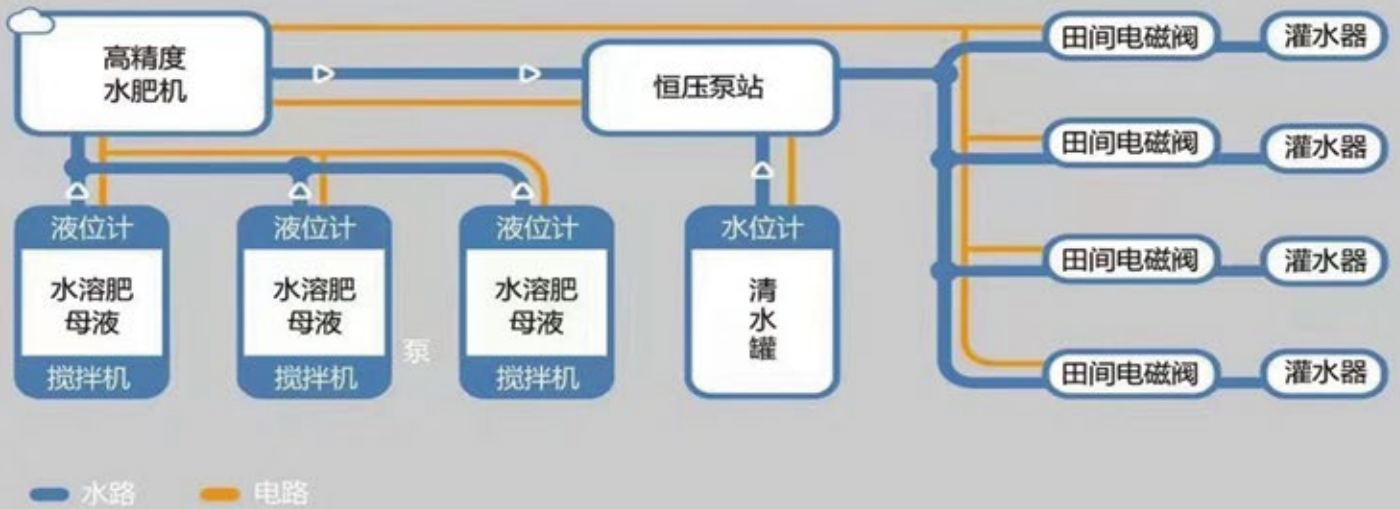
产品编号 Product Identification	9DS
连接螺纹 Port Thread	1/8" DN6
压力范围 Pressure	0.5-10 Bar
外体材质 Material	增强尼龙 Nylon Reinforced
密封材质 Sealed Material	NBR
流体温度 Fluid TEMP	≤60°C
电压范围 Voltage Range	12-24 DC
脉冲宽度 Pulse Width	≥80 mSec
所需电容 Capacitance Required	2200-4700µF



灌溉方案



链接





咨询热线:0574-62983828

官方网站:<https://www.inovato-zm.com/>